

NEU



AGRI TELESKOPLADER | 550-80/560-80 AGRI PLUS

Bruttoleistung: 93–108 kW (125–145 PS) | Tragfähigkeit: 4.999–6.000 kg | Hubhöhe: 7,9–8,1 m



NEU UND VERBESSERT.

SEIT JCB IM JAHR 1977 ERSTMALS EINEN DER DAMALS NEUARTIGEN TELESKOPLADER VORGESTELLT HAT, BAUEN WIR INNOVATIVE MASCHINEN, DIE SELBST DIE ANSPRUCHSVOLLSTEN LANDWIRTSCHAFTLICHEN EINSÄTZE MIT BERUHIGENDER LEICHTIGKEIT ERLEDIGEN. AUCH UNSERE NEUESTEN AGRI TELESKOPLADER 550-80 UND 560-80 STEHEN IN DIESER TRADITION, BIETEN SIE DOCH EINE GANZE REIHE NEUER FUNKTIONEN UND LEISTUNGSVERBESSERUNGEN FÜR PRODUKTIVITÄT IN JEDER HINSICHT.

Die neuesten JCB AGRI Teleskoplader.

In die Entwicklung unserer neuesten Reihe von AGRI Teleskopladern flossen wertvolle Rückmeldungen unserer Kunden mit ein, daher punkten der neue 550-80 und der neue 560-80 mit Leistung, Produktivität, Wendigkeit, Effizienz, Robustheit, Komfort, Sicherheit und niedrigen Betriebskosten.

Wir haben zahlreiche innovative, praktische neue Funktionen eingeführt, mit denen sich die besonders anspruchsvollen Bedingungen landwirtschaftlicher Einsätze noch besser meistern lassen. So z. B. unseren preisgekrönten T4i JCB Ecomax-Motor, der ultimative Leistung bietet, ohne dass hohe Kraftstoffrechnungen anfallen oder eine teure Abgasnachbehandlung erforderlich ist.

JCB verkauft heute weltweit mehr Teleskoplader als jeder andere Hersteller – dies gibt unseren Kunden nicht nur Sicherheit, sondern ermöglicht auch ein Optimum an Support und sorgt für einen hohen Wiederverkaufswert.

Verbesserte Effizienz.

Das Hydrauliksystem mit Ölrückführung von JCB nutzt mit einem einzigartigen vorgesteuerten Ausgleichsventil effizienter denn je die Schwerkraft zum Senken und Einfahren des Auslegers aus. Die Ladezyklen werden so um bis zu 20 %, der Kraftstoffverbrauch um bis zu 4,4 % reduziert.

Das große Lüftspiel der Bremsen des AGRI Teleskopladers senkt den Reibungswiderstand beim Fahren und Materialumschlag und spart je nach Einsatz bis zu 2 % Kraftstoff.





Gesteigerte Produktivität.

Neue Funktionen wie unsere Schaufelsteuerung und die zusätzliche Hydraulikentlastung sowie optionale Extras wie die hydraulische Schwingungsdämpfung (SRS), LED-Arbeitscheinwerfer an Kabine und Ausleger und verschiedene Kupplungen (einschließlich Rockinger-Kupplungen) erlauben ein noch produktiveres Arbeiten.

Der Ausleger des AGRI Teleskopladers verfügt über eine hydraulische Dämpfung beim Anheben und Einfahren, die für einen besseren Ladungsrückhalt sorgt.

Der neue AGRI Teleskoplader wurde so konzipiert, dass er wartungsfreundlich, extrem produktiv und überall auf der Welt begehrt ist, wodurch wir die Betriebskosten so weit wie möglich senken konnten.

Wartungskosten und Ausfallzeiten werden reduziert, weil beim eingebauten JCB Ecomax T4i/Stufe IIIB-Motor keine Nachbehandlung erforderlich ist.



Mehr Komfort, verbesserte Ergonomie.

Entscheiden Sie sich für unsere neue Anhängerkupplungsleuchte (optional mit LEDs), die Ihnen das Arbeiten bei Nacht oder in schlecht beleuchteten Bereichen Ihres Betriebs erleichtert.

Die zuschaltbare Getriebetrennfunktion am Bremspedal sorgt für mehr Multifunktionalität.

Dank einer verbesserten Kühlluftableitung nach oben wird unter beengten Platzverhältnissen weniger Staub aufgewirbelt.

Die Bedienung des neuen AGRI Teleskopladers ist extrem ergonomisch; dafür sorgen die gut ablesbaren Instrumente, ein hochauflösender TFT-Bildschirm, verringerte Außengeräuschpegel und ein siebenstufiger Lüfter. Die flachere Motorhaube verbessert hingegen die Sicht des Bedieners.



ÜBERZEUGENDE LEISTUNG.

MIT DEM AGRI TELESKOPLADER MACHEN SIE DAS BESTE AUS IHRER ZEIT UND IHREM GELD. SEINE PRODUKTIVITÄT UND LEISTUNG SIND UNÜBERTROFFEN. ER IST VIELSEITIG, BIETET BESTE SICHT UND KURZE LADEZYKLEN UND LÄSST SICH DANK EINER TRAGFÄHIGKEIT VON BIS ZU 6.000 KG SELBST FÜR ANSPRUCHSVOLLSTE UMSCHLAGARBEITEN EINSETZEN.

Beste Manövrierbarkeit.

1 Der AGRI Teleskoplader ist extrem wendig. Sein kurzer Radstand und der große Einschlagwinkel sparen in landwirtschaftlichen Betrieben wertvolle Zeit, vor allem dann, wenn wenig Platz zur Verfügung steht.

2 Der serienmäßige Allradantrieb sorgt jederzeit für optimale Traktion. Der Wechsel auf den optionalen Zweiradantrieb, der die Reifenabnutzung und den Kraftstoffverbrauch bei Straßenfahrten senkt, erfolgt einfach über einen Schalter. Wünschen Sie hingegen höhere Leistung in schwierigem Gelände, sollten Sie sich für ein Selbstsperrdifferential (LSD) entscheiden.

Innovative Hebertechnik.

3 Die regenerative Hydraulik gewährleistet besonders kurze Ladezyklen und ermöglicht so eine dauerhaft hohe Produktivität Ihres landwirtschaftlichen Betriebs.

4 Die ab einer Geschwindigkeit von 4 km/h aktivierte brandneue hydraulische Schwingungsdämpfung (SRS) von JCB sorgt für einen höheren Ladungsrückhalt und mehr Bedienerkomfort (und damit auch für mehr Produktivität) bei schneller Fahrt auf der Straße oder auf dem Feld. Das SRS-System lässt sich auch bei beliebiger Auslegerstellung manuell zuschalten.



Ein Turbolader mit variabler Geometrie reduziert die Verzögerung und ermöglicht so herausragende Leistung bei niedrigen Drehzahlen. Auch bei höheren Drehzahlen sorgt er für herausragende Kraftübertragung und unschlagbare Effizienz.

Passen Sie Ihren 550-80 oder 560-80 dank einer Vielzahl von Ausstattungsoptionen an verschiedene Einsatzzwecke an. Hierzu gehören verschiedene Reifen, Kupplungen, LED-Beleuchtung, beheizte Scheiben und beim 560-80 ein größerer Löffel mit einem Volumen von 5 m³ für den Massengutumschlag.



Produktive Bedienung.

5 Die neue Schaufelsteuerung von JCB erleichtert mithilfe einer Funktionstaste am Bedienhebel bei Schaufeln und Dunggabeln das Verteilen bzw. vollständige Abkippen von Material. Das Material wird rasch und kontrolliert entleert.

6 AGRI Teleskoplader verfügen über drei wählbare Lenkarten. Die Vorderradlenkung eignet sich ideal für schnelles Fahren auf der Straße, die Allradlenkung bewährt sich bei Arbeiten unter beengten Platzverhältnissen, und der Hundegang erlaubt das Manövrieren nahe an Mauern und landwirtschaftlichen Gebäuden. Die Lenkart lässt sich auch bei Kurvenfahrt wechseln.

7 Dank der Steuerung manueller und automatischer Schaltvorgänge über den Bedienhebel können Sie Gänge, Geschwindigkeit und Fahrtrichtung schnell und einfach mit einem einzigen ergonomischen Bedienelement bestimmen. Der Ausleger verfügt über eine hydraulische Dämpfung beim Aus- und Einfahren sowie beim Anheben und Absenken.

8 Noch mehr Vielseitigkeit bietet der serienmäßige Auslegerzusatzkreis, der den Betrieb einer Vielzahl von Anbaugeräten erlaubt. Für noch mehr Produktivität befindet sich jetzt in der Kabine eine Druckentlastungstaste, mit der sich Anbaugeräte an der vorderen Hydraulik schneller wechseln lassen.



Der Ecomax T4i/Stufe IIIB-Motor von JCB wird bei diesen Maschinen in zwei Größen angeboten. Der 4,4-Liter-Motor hat 125 PS (93 kW) und ein beeindruckendes Drehmoment von 550 Nm – und das bei niedrigen Drehzahlen. Für ultimative Leistung liefert unser neuer 4,8-Liter-Motor sogar 145 PS (108 kW) und ein Drehmoment von 560 Nm.

Eine zuschaltbare Getriebetrennfunktion am Bremspedal erlaubt perfekte Multifunktionalität sowie maximale Leistung bei allen Lade- und Umschlagarbeiten. Ergänzend zum serienmäßigen einfach wirkenden Hydraulikkreis ist optional ein doppelt wirkender Hydraulikkreis erhältlich.



ZEIT UND GELD SPAREND.

DER NEUE 550-80 UND DER NEUE 560-80 ZEICHNEN SICH DURCH EXTREM HOHE EFFIZIENZ BEI BESONDERS NIEDRIGEN BETRIEBSKOSTEN AUS. DIESE MASCHINEN WURDEN IM HINBLICK AUF EINE HÖCHSTMÖGLICHE AMORTISIERUNG KONZIPIERT – GERINGER KRAFTSTOFFVERBRAUCH, HOHER WIEDERVERKAUFSWERT UND NIEDRIGE BETRIEBSKOSTEN INKLUSIVE.

Die Wirtschaftlichkeit des Ecomax.

1 Der 550-80 und der 560-80 verfügen sowohl beim Ecomax-Motor mit 93 kW als auch bei der Ausführung mit 108 kW serienmäßig über einen drehzahleregelten Hydrauliklüfter. Dieser reagiert eigenständig auf eine veränderte Umgebungstemperatur und passt die Lüfterdrehzahl für maximale Wirtschaftlichkeit und minimale Geräuschentwicklung entsprechend an.

2 Da sich der Motor auf minderwertige Kraftstoffe einstellen lässt, kann Ihr AGRI Teleskoplader auch in viele andere Regionen verkauft werden – mit entsprechend gesteigertem Wiederverkaufswert.

3 Über den LED-Bildschirm in der Anzeige haben die Bediener eines AGRI Teleskopladers stets Zugriff auf alle den Kraftstoff betreffenden wichtigen Informationen. Mit der Info-Taste erhält der Bediener Informationen zur verbleibenden Kraftstoffmenge, zum Verbrauch seit der letzten Betankung/Rücksetzung und zum aktuellen durchschnittlichen Kraftstoffverbrauch.



Dank der innovativen Clean-Burn-Technologie von JCB erfüllen unsere Motoren die Tier 4i-/Stufe IIIB-Bestimmungen ohne Abgasnachbehandlung mittels Dieselpartikelfilter (DPF). Dadurch entfallen natürlich auch die teure DPF-Regenerierung und der Filterwechsel.

Der Ecomax-Motor liefert sein Spitzendrehmoment bei niedrigen Drehzahlen zwischen 1500 und 1600 U/min, sodass sich Antrieb und Hydraulik verbrauchsgünstig aneinander anpassen lassen.



Effiziente Hydraulik.

4 Das neue Hydrauliksystem mit Ölrückführung von JCB nutzt mit einem einzigartigen vorgesteuerten Ausgleichsventil effizienter denn je die Schwerkraft zum Senken und Einfahren des Auslegers aus. Die Ladezyklen werden so um bis zu 20 %, der Kraftstoffverbrauch um bis zu 4,4 % reduziert.

5 Wir sind der Auffassung, dass auch bei Hochleistungsfunktionen die Wirtschaftlichkeit gewahrt bleiben muss. Deshalb bietet unsere kraftvolle Z-Kinematik nicht nur unglaubliche 6,5 Tonnen Losbrechkraft, sondern gewährleistet auch eine maximale Schaufelbefüllung für einen höchst effizienten Materialumschlag.

6 Das große Lüftspiel der Bremsen beim 550-80 und beim 560-80 senkt den Reibungswiderstand beim Fahren und Laden und spart je nach Einsatz bis zu 2 % Kraftstoff.

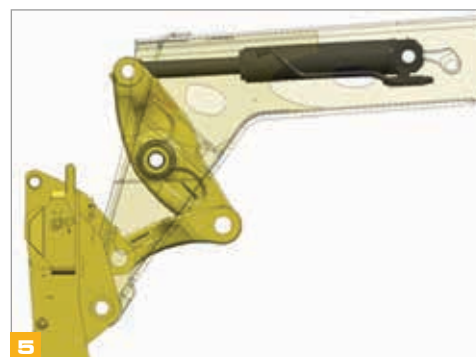
Niedrige Betriebskosten.

7 Beim Kauf eines JCB Teleskopladers investieren Sie in eine Maschine, die aufgrund ihrer legendären Produktivität und Fertigungsqualität weltweit gefragt ist. Dieses wohlverdiente Ansehen schlägt sich in einem hohen Wiederverkaufswert nieder.



7

HYDRAULIKLADEZYKLEN (560-80 UNBELADEN)	
	Sekunden
Anheben	7,4
Absenken	8,3
Ausfahren	8,3
Einfahren	5,9
Schaufel auskippen	2,8
Schaufel einkippen	3



5



6



KRAFTVOLL AUCH IM INNEREN.

WIR WISSEN, DASS DER EINSATZ IN DER LANDWIRTSCHAFT HART UND ANSPRUCHSVOLL SEIN KANN. DAHER SIND DIE NEUEN TELESKOPLADER 550-80 UND 560-80 DANK BESONDERS HOCHWERTIGER KOMPONENTEN UND INNOVATIVER FERTIGUNGSPROZESSE AUSSERGEWÖHNLICH ROBUST, UM HOHE LANGLEBIGKEIT UND ZUVERLÄSSIGE PRODUKTIVITÄT ZU GARANTIEREN.

Langlebig.

1 Am Ausleger haben wir uns für ein robustes U-Profil mit vollverschweißtem Abschlussblech und großen Segmentüberlappungen von mehr als 1,0 m entschieden. Für noch mehr Stabilität haben wir die Anzahl der Verbindungs- und Belastungspunkte am integrierten Auslegerkopf sowie an der einteiligen Abschlussplatte weitestgehend reduziert.

2 Darüber hinaus verfügen die AGRI Teleskoplader über hoch belastbare Achsaufnahmen, um die enormen Dauerbeanspruchungen bei Umschlagarbeiten aufzunehmen. Um die generelle strukturelle Stabilität weiter zu erhöhen, sind die Bolzen der Kipp- und Teleskopzylinder in stabilen Gusskonsolen gelagert.

Auf der sicheren Seite.

3 Die seitlich angebrachte Motorhaube ist zurückgesetzt und so besser vor Beschädigungen geschützt.

4 Auch die bei diesen Teleskopladern nach oben wegklappenden Heckleuchten sind vor Beschädigungen während des Einsatzes gut geschützt.

5 Für einen zusätzlichen Schutz vor herabfallendem Material sind Schutzgitter für die Front- und Dachscheibe erhältlich.



Hydraulikschläuche können leicht beschädigt werden. Wir führen sie daher intelligent und optimal geschützt durch den Ausleger.

Der einteilige, vollverschweißte Rahmen erlaubt maximale Belastbarkeit bei minimalem Gewicht. Der niedrige Anlenkpunkt des Auslegers im Fahrgestell sorgt für eine extrem stabile Konstruktion und bietet dem Fahrer eine gute Sicht nach schräg hinten.



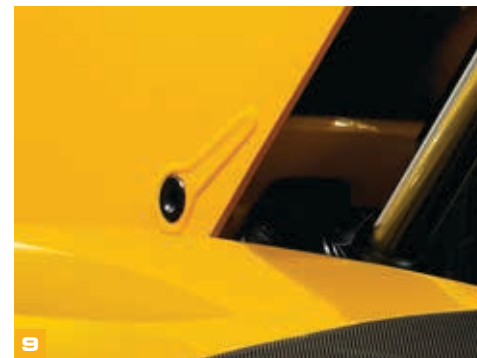
Test bestanden.

7 Zum anspruchsvollen Testprogramm der neuen Teleskopklader-Produktreihe gehörten verlängerte Hochbelastungstests von Fahrgestell, Ausleger und weiteren zentralen Komponenten sowie mehrere tausend Testzyklen des Antriebssystems und umfassende Tests auf dem Leistungsprüfstand.

8 Da wir die Hydraulikzylinder, Kabinen, Getriebe, Motoren, Rahmen und Ausleger selbst herstellen, sind alle wichtigen Komponenten der JCB Teleskopklader perfekt aufeinander abgestimmt, was sich in optimierter Zuverlässigkeit und Leistung äußert.

9 Zusätzliche Stabilität gewährleisten die reibungsgeschweißten Hydraulikzylinder-Bolzenaufnahmen sowie die gehärteten Bolzen an allen Gelenkverbindungen.

10 Für höchste Qualitätsstandards verwenden wir hochmoderne Fertigungsprozesse wie Roboterbearbeitung, Präzisionslackierung sowie innovative Montagetechnik.



KOMFORTABEL UND GEFRAGT.

BEDIENERKOMFORT IST UNABDINGBAR FÜR PRODUKTIVITÄT. DESHALB HABEN DIESE AGRI TELESKOPLADER EINE DER GRÖSSTEN KABINEN AUF DEM MARKT – MIT VORBILDLICHEN GERÄUSCHWERTEN, ERSTKLASSIGER FRISCHLUFTVERSORGUNG, OPTIONALER KLIMAAANLAGE UND EINER INDIVIDUELL EINSTELLBAREN SITZPOSITION.

Absolute Kontrolle.

1 Die servounterstützte elektrohydraulische Einhebelbedienung des 550-80 und des 560-80 ermöglicht die proportionale, weiche und präzise Steuerung von Ausleger- und Zusatzfunktionen. Sie ist kabinenmontiert und kann optional auch am Sitz angebracht werden – für ein auf dem Markt unerreicht gutes Handling. Schaltvorgänge und Richtungswechsel erfolgen über den Bedienhebel, sodass das Manövrieren schnell und einfach geht.

2 Dank der beleuchteten Schalter lässt sich die Maschine auch bei Dunkelheit schnell und genau steuern.

3 Für eine intuitive, stärker an Pkws ausgerichtete Ergonomie (und somit eine bessere Nutzbarkeit) haben wir unsere neuesten Teleskoplader mit neuen Instrumenten, einem hochauflösenden TFT-Bildschirm und hintergrundbeleuchteten Schaltern ausgestattet. Selbst bei Nacht können Bediener jetzt alle Instrumente auf einen Blick erkennen und ablesen.

4 Für eine bestmögliche Sitzposition ist eine bequem in der Neigung und optional in der Höhe verstellbare Lenksäule erhältlich.



Die serienmäßigen getönten Scheiben der Kabine reflektieren 30 % der Sonneneinstrahlung und erhöhen so den Bedienerkomfort.

Mehr Komfort für den Fahrer.

5 Der siebenstufige Heizungslüfter lässt sich feinfühlig regeln und schafft ein höchst angenehmes Arbeitsklima und somit eine möglichst produktive Arbeitsumgebung.

6 Die optionalen vorderen und hinteren Arbeitsscheinwerfer sorgen für eine gute Rundumbeleuchtung, während dank unserer optionalen LED-Leuchten auch im Dunkeln maximale Produktivität möglich ist. Auf Wunsch erhalten Sie sogar eine Arbeitsleuchte an der hinteren Anhängerkupplung.

7 Die Rundumsicht ist ausgezeichnet, dafür sorgen große Glasflächen, ein großes Glasdach und eine flache Motorhaube.

8 Dank einer neuen Schlossfalle kann die obere Tür jetzt auch von außen geschlossen werden.

Die serienmäßig vorhandene Armlehne verbessert den Komfort und dient zum Abstützen des Arms bei der Arbeit mit dem Auflieger.

Oder entscheiden Sie sich für unsere Deluxe-Kabineausstattung und Sie erhalten zusätzlichen Stauraum hinter dem Sitz sowie eine schräg hinter dem Sitz eingebaute Aufbewahrungsbox.



Die neue Außenoptik der Teleskopklader dient nicht nur kosmetischen Aspekten: So verhindert der nach oben geführte Luftstrom des Motorlüfters beispielsweise eine übermäßige Staubaufwirbelung. Dank des Ecomax-Motors, der ohne DPF auskommt, konnte die Motorhaube besonders flach gehalten werden, was eine maximale Sicht ermöglicht.



DIE SICHERE WAHL.

MIT DIESEN AGRI TELESKOPLADERN SPAREN SIE NICHT NUR ZEIT UND GELD. BEDIENER, MASCHINE UND PERSONEN IM ARBEITSBEREICH SIND ALLESAMT GUT VOR MÖGLICHEN GEFAHREN GESCHÜTZT. DENN TELESKOPLADER VON JCB SIND MIT EINER REIHE WIRKSAMER SICHERHEITS-MASSNAHMEN AUSGESTATTET – UND MIT EFFIZIENTER TECHNOLOGIE ZUM SCHUTZ VOR DIEBSTAHL.

Sicherheit geht vor.

1 Das Bremssystem auf Automobilstandard steigert die Kontrollierbarkeit noch weiter. Die Servobremsen des neuen Systems verbessern die ohnehin schon erstklassige Bremsleistung. Sie gewährleisten eine proportionale Bremswirkung über den gesamten Pedalweg. Dank dieses verbesserten Bremsverhaltens kann die Maschine sicher und kontrolliert angehalten werden.

2 Die adaptive Lastmomentbegrenzung (ALC) greift bei Bedarf automatisch in die Hydraulik ein, um die Längsstabilität der Maschine zu erhalten.

3 Problemloser Kabinenzugang mit Dreipunktkontakt und ergonomisch platzierten Haltegriffen und extra breiten Stufen.

4 Der serienmäßige Rückfahralarm sorgt für den Schutz von Personen in der Umgebung.

5 Jeder AGRI Teleskoplader ist mit Schlauchbruchsicherheitsventilen ausgestattet, die im Fall eines Schlauchdefekts dafür sorgen, dass die Hydraulikzylinder ihre Position behalten.

6 Das flache Profil und der niedrige Anlenkpunkt des Auslegers sorgen für überragende Sicht nach hinten; ein Komplettpaket an Seiten- und Rückspiegeln verbessert zusätzlich die Rundumsicht und die Einhaltung von Sicherheitsstandards.



Mit unserem Sitzkontaktschalter gehört der versehentliche Betrieb der Vergangenheit an, denn er verhindert Fahrzeugbewegungen, wenn der Fahrer seinen Sitz verlässt.

Unsere serienmäßigen Wegfahrsperrern ermöglichen in der Regel eine günstigere Versicherungsprämie. Sie können über einen einzigartigen JCB Schlüssel oder einen vierstelligen Tastenfeld-Code aktiviert werden und schalten sich einige Zeit nach dem Abstellen des Motors automatisch ein.

In bestimmten Verkaufsgebieten wurde das Sicherheitssystem vom britischen Versicherer Thatcham zertifiziert. Das Paket besteht aus einer Fahrzeuggattung per JCB LiveLink-Telematik, einer Wegfahrsperrern und einem Cesar Datatag (in britischen Maschinen).

1

4

6

WENIGER WARTUNG, MEHR EINSATZ.

DA MAXIMALE PRODUKTIVITÄT NUR DURCH GERINGE AUSFALLZEITEN GEWÄHRLEISTET WIRD, LASSEN SICH DER JCB 550-80 UND DER JCB 560-80 BESONDERS LEICHT WARTEN UND INSTANDHALTEN. DIE WICHTIGSTEN KOMPONENTEN SIND VERSCHLEISSARM UND LEICHT ZUGÄNGLICH.

Routinewartung.

- 1** Die meisten Tier 4i-/Stufe IIIB-Motoren benötigen eine Abgasnachbehandlung wie DPF oder SCR. Nicht so unser Ecomax-Motor: Indem kostenintensives und zeitaufwändiges Warten des AdBlue-Füllstandsystems und Austauschen des DPF-Filters entfallen, bleibt auch der Wiederverkaufswert hoch.
- 2** Alle täglichen Überprüfungen und Schmierarbeiten an diesen Agri Teleskopladern lassen sich vom Boden aus durchführen. Entscheiden Sie sich für eine noch schnellere und leichtere Wartung für unser optionales zentrales Schmiersystem.
- 3** Die Batterie ist geschützt und doch gut zugänglich in einem geschlossenen Fach mit Schwenktür untergebracht.
- 4** Der Dieseltank kann unkompliziert vom Boden aus nachgefüllt werden, ein integrierter Vorfilter im Einfüllstutzen bietet Schutz vor verunreinigtem Kraftstoff.
- 5** Trockenschmierung bedeutet, dass unsere Verschleißplatten mit Wartungsintervallen von 500 Stunden extrem langlebig sind.
- 6** Die Filter (Motoröl, Hydrauliköl und Kraftstoff) sind bei diesen Agri Teleskopladern zur einfachen, schnellen Wartung zentral zusammengefasst. Auch der Luftfilter ist gut erreichbar, und dessen Doppelemente lassen sich besonders einfach reinigen.

- 7** Mit der JCB LiveLink Telematik-Technologie können alle Teleskoplader Kraftstoffverbrauchsdaten, Leerlaufzeiten und Motorlastdaten übermitteln.



Die Motorhaube lässt sich dank gasfederbetätigter Zylinder leicht öffnen und schließen. Der Wartungsbereich ist groß und breit genug, um von drei Seiten Zugang zum Motor zu gewähren.

LIVELINK, INTELLIGENTER ARBEITEN.

LIVELINK IST EIN INNOVATIVES SOFTWARESYSTEM, MIT DEM SIE IHRE JCB MASCHINEN AUS DER FERNE ÜBERWACHEN KÖNNEN – IM INTERNET, PER E-MAIL ODER AUF DEM HANDY. ZUGRIFF AUF ALLE DATEN, VON MASCHINENWARNUNGEN BIS ZU WARTUNGSPROTOKOLLEN – ABGELEGT IN EINEM ZUGRIFFSGESCHÜTZTEN RECHENZENTRUM.

Produktivitäts- und Kostenvorteile

Alle Teleskoplader mit LiveLink und Tier 4i-Motor können nun Kraftstoffnutzung, Leerlaufzeiten und Motorlastdaten über das LiveLink-Internetportal melden und Sie beim Senken Ihres Kraftstoffverbrauchs unterstützen. So sparen Sie Geld und steigern die Produktivität. Mit den Informationen zu den Maschinenstandorten können Sie wiederum die Effizienz Ihres Maschinenparks erhöhen - und profitieren dank der von LiveLink gelieferten zusätzlichen Sicherheit in der Regel von günstigeren Versicherungsprämien.



Wartungsvorteile

Wartungsmanagement leicht gemacht: Eine exakte Kontrolle der Betriebsstunden sowie Servicemeldungen verbessern die Wartungsplanung, und anhand der Echtzeit-Positionsdaten haben Sie Ihren Fuhrpark jederzeit im Griff. Warnmeldungen und Wartungsprotokolle sind ebenfalls verfügbar.



Sicherheitsvorteile

Die Echtzeit-Funktionen ‚Geofencing‘ und ‚Curfew‘ warnen Sie, sobald eine Maschine aus der vorgegebenen Zone bewegt bzw. unbefugt genutzt wird. Zu den weiteren Vorteilen gehören Standortinformationen in Echtzeit und die PIN-Code-Verwaltung (um die Nutzung per Remote-Zugriff zu genehmigen – ideal für die Maschinenvermietung).



SERVICE INKLUSIVE.

VERTRAUEN SIE DEM ERSTKLASSIGEN, WELTWEITEN JCB KUNDENSUPPORT. GANZ GLEICH, WAS SIE BRAUCHEN ODER WO: WIR HELFEN IHNEN SCHNELL UND EFFIZIENT, DAMIT IHRE MASCHINEN JEDERZEIT VOLLE LEISTUNG BRINGEN.



1

1 Unser Team von JCB Finance steht Ihnen jederzeit mit flexiblen und maßgeschneiderten Angeboten zur Verfügung.

2 Ein weiteres Beispiel für die Leistungsfähigkeit des JCB Kundendienstes ist das weltweite Netzwerk von Ersatzteilzentren: Dank unserer 16 regionalen Standorte liefern wir 95 % aller Teile innerhalb von 24 Stunden in alle Welt. Die Originalteile von JCB sind perfekt auf Ihre Maschine abgestimmt und garantieren optimale Leistung und Produktivität.



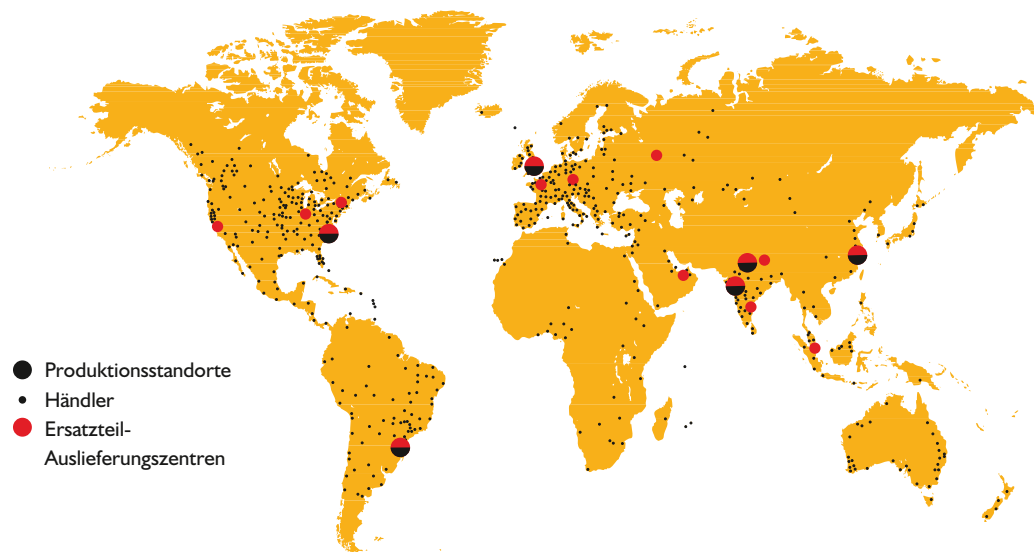
2

3 Von JCB Assetcare erhalten Sie umfassende Garantie- und Servicepakete sowie wahlweise reine Service- oder Reparatur- und Wartungsverträge. Unabhängig vom gewählten Paket berechnen Ihnen unsere Wartungsteams rund um den Globus extrem günstige Stundentarife, unterbreiten Ihnen unverbindliche Angebote und führen Service- oder Wartungsarbeiten schnell und effizient durch.

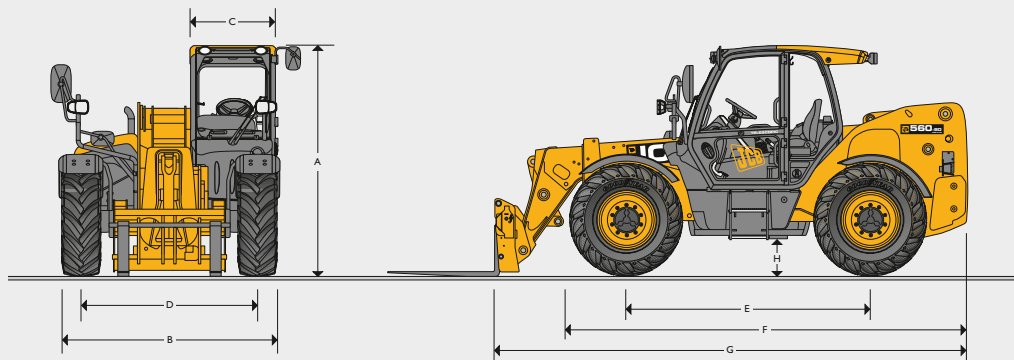


3

Hinweis: JCB LIVELINK und JCB ASSETCARE sind nicht in allen Verkaufsgebieten erhältlich; bitte fragen Sie Ihren Händler.



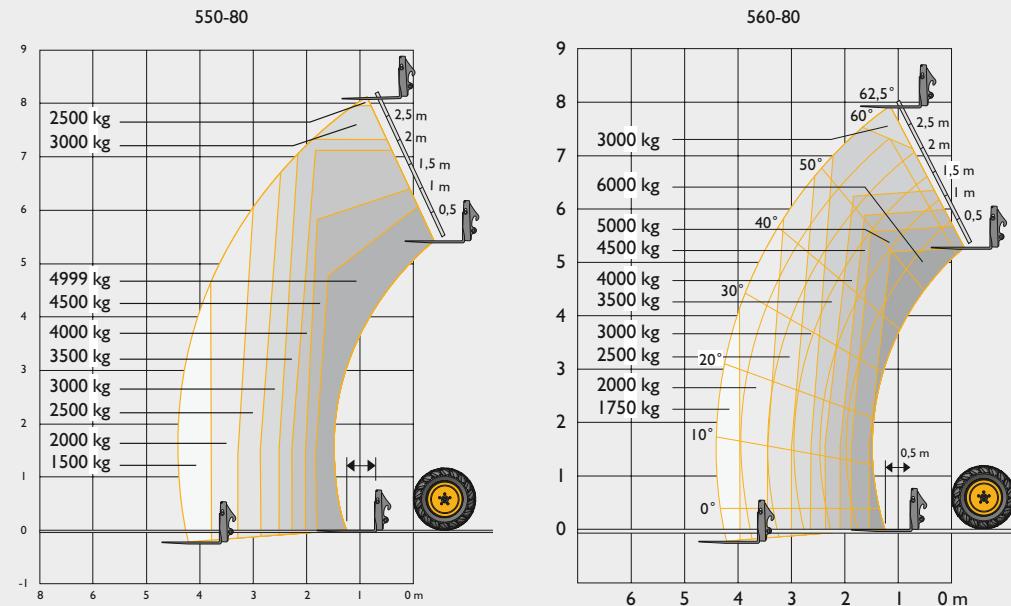
STATISCHE ABMESSUNGEN



		550-80	560-80
A	Gesamthöhe	m	2,59
B	Gesamtbreite (über Reifen)*	m	2,42
C	Kabinen-Innenbreite	m	0,94
D	Spurweite	m	1,98
E	Radstand	m	2,75
F	Gesamtlänge über Vorderräder	m	4,42
G	Gesamtlänge bis Gabelträger	m	5,27
H	Bodenfreiheit	m	0,4
	Äußerer Wenderadius (über Reifen)	m	4,1
	Träger-Rückkippwinkel	Grad	47
	Träger-Auskippwinkel	Grad	33
	Gewicht	kg	10150
	Reifen		440/80 R24
			500/70 R24

* Abhängig vom spezifizierten Reifen

HUBLEISTUNG



		550-80	560-80
Max. Tragfähigkeit	kg	4999	6000
Tragfähigkeit bei max. Hubhöhe	kg	2500	3000
Tragfähigkeit bei voller Reichweite	kg	1500	1750
Hubhöhe	m	8,1	7,9
Reichweite bei max. Hubhöhe	m	0,97	0,92
Max. Vorwärtsreichweite	m	4,47	4,41
Reichweite bei 1 Tonne Last	m	4,47	4,41
Absetzhöhe	m	7,45	6,64

Entspricht Standsicherheitstest EN 1459 Anhang B.

MOTOR		
Abgasnorm		Tier 4i/Stufe IIIB
Hersteller		JCB
Hubraum	Liter	4,4/4,8
Zylinderanzahl		4
Bohrung	mm	103/106
Hub	mm	132/135
Ansaugung		TCA
Nennleistung		
Leistung bei 2.200 U/min	kW (PS)	93 (125) / 108 (145)
Nenn Drehmoment		
Drehmoment bei 1.500 U/min	Nm	550 (406) / 560 (413)
Motorölwechsel-Intervalle		500 Stunden

GETRIEBE	
Drehmomentwandler, Kegelrad- und 4-Gang-Lastschaltgetriebe von JCB in einem robusten Gehäuse. Handschaltung per Einhebel-Joystick. Fahrgeschwindigkeit von 38 km/h (je nach gewählter Bereifung). Permanenter Allradantrieb. Vorder- und Hinterachsen: Planetengetriebe in den Achsnaben und Differenziale mit proportionaler Sperrwirkung.	

HYDRAULIK		
Systembetriebsdruck	bar	260
Haupt hydraulik	l/min	140
Pumpe	l/min	Verstellpumpe
Laderbedienung		Einzelner kabinenmontierter Bedienhebel (optional am Sitz befestigt) – Elektrische Servosteuerung aller Hubfunktionen.
Hydraulikladezyklen	Sekunden	
	550-80	560-80
Ausleger anheben	7,4	
Ausleger absenken	5,9	8,3
Ausfahren	8,3	
Einfahren	5,9	
Schaufel auskippen	2,8	
Schaufel einkippen	3	

ELEKTRIK		
Bordspannung	Volt	12
Lichtmaschine	Ah	95
Batteriekapazität	Ah	110
Beleuchtung gemäß StVZO. Rückfahrscheinwerfer. Blinker. Warnleuchten. Rückfahralarm.		

FÜLLMENGEN		
Kraftstofftank	Liter	146
Hydrauliktank	Liter	112
Motoröl	Liter	14
Motor Kühlmittel	Liter	23

BREMSEN	
Betriebsbremsen:	Hydraulisch betätigte Servo-Lamellennassbremsen, selbstnachstellend, vorn und hinten.
Feststellbremse:	Handbetätigte Scheibennassbremse.

AUSLEGER UND TRÄGER	
Der Ausleger ist aus hochfestem Stahl gefertigt. Wartungsarme, druck- und abriebfeste Gleitklötze. Der selbstnivellierende JCB Q-fit Schnellwechsler mit Bolzenverriegelung ermöglicht die Aufnahme von Palettengabeln und zahlreichen anderen Anbaugeräten. Zur Standardausstattung gehört ein freier Steuerkreis am Ausleger-Ende zur hydraulischen Betätigung von Anbaugeräten.	

LASTHALTEVENTILE	
Zusätzliche Sicherheit geben Lasthalteventile an Kipp-, Hub- und Teleskopzylindern.	

LÄRM- UND VIBRATIONSPEGEL		
		Messbedingungen
Schalldruckpegel am Arbeitsplatz (LpA)	78 dB	Erfüllt ISO 6369 gemäß einem in Richtlinie 2000/14/EG festgelegten Test
Schalleistungspegel der Maschine (LWA)	107 dB	Außengeräuschpegel gemäß dem in Richtlinie 2000/14/EG festgelegten Test bestimmt
Ganzkörpervibration	0,42 m ²	Erfüllt ISO 2631-1:1997

LENKUNG

Kraftvolles hydrostatisches Lenksystem. Ausstattung mit drei Lenkungsarten: Vorderrad-, Allrad- und Hundegang-Lenkung (von der Kabine aus über Auswahlshalter einstellbar, mit automatischer Ausrichtung).

KABINE

Ruhige, sichere und komfortable Kabine mit ROPS-Aufbau gemäß ISO 3471 und FOPS-Aufbau gemäß ISO 3449. Rundum getönte Scheiben, Frontscheibe und Dachfenster aus Sicherheitsverbundglas. Dach-Schutzstreben, Scheibenwischanlage sowie Heizung/Defroster vorne, hinten und am Dachfenster. Aufklappbares Heckfenster. Akustisch-optisches Warnsystem für Kühlmitteltemperatur, Wasser im Kraftstoff, Motoröldruck, Luftfilterzustand, Batterieladestrom, Getriebeöltemperatur und -druck. Bremsdruck, Betriebsstundenzähler und Tachometer. Motortemperatur, Ölstandanzeige und Uhr. Verstellbare Lenksäule mit Hebel für Lastschaltgangwechsel und Vorwärts-/Rückwärts-Kippschalter. Bremspedal. Verstellbarer Deluxe-Federsitz mit seitlich angebrachter Feststellbremse. Optisch-akustische Lastmoment-Anzeige in Augenhöhe informiert den Anwender kontinuierlich über die Standsicherheit der Maschine. Signale erhält dieses System von einem Belastungssensor an der Hinterachse. Dieses System überwacht für maximale Sicherheit kontinuierlich die Vorwärtsstabilität der Maschine.

Hydrauliksteuerung: Kabinenmontierter Einhebel-Servo-Joystick (Vorwärts/Leerlauf/Rückwärts), Getriebetrennung, stufenloses Ein-/Ausfahren und Zusatzhydraulik mit Konstantdurchfluss. Sitzmontierter Einhebel-Servo-Joystick (Vorwärts/Leerlauf/Rückwärts), Getriebetrennung, stufenloses Aus-/Einfahren und Zusatzhydraulik mit Konstantdurchfluss (optional).

SONDERAUSSTATTUNG UND ZUBEHÖR

Sonderausstattung: Arbeitsscheinwerfer vorne, hinten und am Ausleger, Rundumleuchte, Feuerlöscher, 26-Zoll-AS- und Industriereifen optional, 120-Ah-Batterie, Industrie-Radialreifen, elektrische Zuschaltung Zweirad-/Allradantrieb, Selbstsperrdifferenzial (LSD) an Vorderachse, Schutzgitter für Front- und Dachscheibe, luftgefederter Sitz, Dach- und Frontscheiben-Sonnenblende, Radioeinbausatz, Klimaanlage, Wisch-/Waschanlage für Frontscheibe mit zwei Geschwindigkeiten und Intervallschaltung, Zusatzkreislauf mit hoher Durchflussrate, hydraulische Schwingungsdämpfung (SRS), Anhängervorrichtung mit Hängerbeleuchtung, Direktanbau-Schaufel, Verstell- und Umkehrlüfter serienmäßig, automatischer Umkehrlüfter optional, zweiter Zusatzkreis am Ausleger, Geräteträger-Optionen verfügbar – wenden Sie sich an Ihren Händler.

Anbaugeräte: Weitere Informationen erhalten Sie von Ihrem JCB Händler.
Adaptive Lastmomentbegrenzung für EU-Gebiet gemäß EN 15000.

SONDERAUSSTATTUNG – ÜBERBLICK

Maschinentyp		550-80	550-80 BIOMASTER	560-80	560-80 BIOMASTER
Standardausstattung	Geschlossene Hydraulik (Absenken und Einfahren)	●	●	●	●
	Endlagendämpfung (Anheben, Absenken, Aus- und Einfahren)	●	●	●	●
	Schnelle Entlastung des Zusatzkreises	●	●	●	●
	Verrohrung mit höherem Durchmesser (alle Auslegerfunktionen) – 1/2" bis 5/8"	●	●	●	●
	Schaufelsteuersystem	●	●	●	●
Sonderausstattung	Automatische Schwingungsdämpfung	○	○	○	○
	Verschiedene Rockinger-Kupplungen (6 Typen)	○	○	○	○
	LED-Arbeitsscheinwerfer (vorne und hinten)	○	●	○	●
	LED-Arbeitsscheinwerfer (Ausleger)	○	●	○	●
	Leuchte für die hintere Anhängerkupplung (sofern verbaut)	●	●	●	●
	LED für die hintere Anhängerkupplung (sofern verbaut)	○	○	○	○
	5,0 m³-Löffel	–	–	○	○
Biomaster	Automatischer Umkehrlüfter	○	●	○	●
	Auslegerkopf-Abdeckung	○	●	○	●
	Klimaanlage	○	●	○	●
	Kabinenluft-Filterpaket	○	●	○	●
	Abgesetzte Schmierung	○	●	○	●

Serienmäßig ● Optional ○





EIN UNTERNEHMEN, ÜBER 300 MODELLE

AGRI TELESKOPLADER 550-80/560-80 AGRI PLUS

Bruttoleistung: 93–108 kW (125–145 PS) Tragfähigkeit: 4.999–6.000 kg Hubhöhe: 7,9–8,1 m

JCB Deutschland GmbH, Graf-Zeppelin-Straße 16, 51147 Köln.

Tel: 02203 9262-0, E-Mail: info@jcb.com.

Downloads mit den aktuellsten Informationen zu diesem Produktprogramm finden

Sie unter: www.jcb.com

[facebook.com/JCBAg](https://www.facebook.com/JCBAg)
[@JCBAgriculture](https://twitter.com/JCBAgriculture)
[youtube.com/JCBAgriculture](https://www.youtube.com/JCBAgriculture)

©2014 JCB Sales. Alle Rechte vorbehalten! Dieses Dokument darf ohne vorherige Genehmigung durch JCB Sales weder vollständig noch teilweise vervielfältigt, in einem Erfassungssystem gespeichert, oder in jedweder Form sowie Methode elektronisch, mechanisch, phototechnisch oder sonst wie übermittelt werden. Sämtliche Angaben in diesem Dokument hinsichtlich Betriebsgewicht, Größe, Arbeitsgeschwindigkeit sowie sonstiger Leistungsdaten dienen nur zur Veranschaulichung und können je nach genauer Maschinenausrüstung abweichen. Sie sollten daher nicht als Nachweis zur Eignung der Maschine für einen bestimmten Einsatzzweck dienen. Lassen Sie sich unbedingt von Ihrem JCB-Händler beraten. JCB behält sich das Recht vor, seine Modelle und deren technische Daten, Ausstattung sowie Zubehör ohne vorherige Benachrichtigung abzuändern. Die im Werbematerial enthaltenen Angaben gelten nur als Richtlinie und können in gewissen Märkten vom Lieferumfang abweichen. Das JCB-Logo ist eine eingetragene Marke von J. C. Bamford Excavators Ltd.

Der JCB Händler in Ihrer Nähe

9999/5857de-DE 03/15 Ausgabe I

