

NEU



AGRI TELESKOPLADER | 550-80/560-80

Bruttoleistung: 93–108 kW (125–145 PS) | Tragfähigkeit: 4.999–6.000 kg | Hubhöhe: 7,9–8,1 m



INTELLIGENTE TECHNIK VON JCB.

DAS INTELLIGENTE HYDRAULIKPAKET VON JCB: 19 % KÜRZERE LADEZYKLEN UND 15 % WENIGER KRAFTSTOFFVERBRAUCH

Die neuen Modelle, Euro Stufe IV/Tier 4 Final 550-80 und 560-80 Agri Plus und Agri Super mit intelligenter Hydraulik.

Zusatzkreise mit hohem Volumenstrom und ein sitzmontierter Servo-Joystick bringen ein Plus an Produktivität und Bedienkomfort. Dank der von JCB entwickelten regenerativen Hydraulik leistet die Maschine bis zu 19 % kürzere Ladezyklen bei einem bis zu 15 % geringeren Kraftstoffbedarf bei gleicher Materialmenge.

Ebenfalls Teil des intelligenten Hydraulikpakets sind die Endlagendämpfung beim Anheben und Einteleskopieren des Auslegers und eine automatisch zuschaltbare Schwingungsdämpfung (SRS). Außerdem beinhaltet sind eine Auto-Rüttel-Funktion, die dem Bediener wiederholte Bewegungen mit dem Joystick erspart, und ein von der Kabine aus zu betätigender druckloser Hydraulikanschluss, der den Anbaugerätewechsel vereinfacht.



Regenerative Hydraulik

1 Beim Senken und Einfahren des Auslegers wird die Schwerkraft genutzt, um Energie und Kraftstoff zu sparen.



Druckloser Hydraulikanschluss

2 Eine Druckentlastungstaste in der Kabine vereinfacht und beschleunigt den hydraulischen Anbaugerätewechsel.



Endlagendämpfung

3 Die Endlagendämpfung wirkt beim Anheben und Einteleskopieren des Auslegers und sorgt für besseren Ladungsrückhalt und angenehm sanftes Arbeiten.



Auto-Rüttel-Funktion

4 Die Schaufel-Rüttel-Funktion vereinfacht das feine Dosieren beim Auskippen oder das vollständige Entleeren von Schaufel oder Gabel.



„High-Flow“ Zusatzhydraulik

5 Für Anwendungen, welche große Mengen an Hydrauliköl benötigen, liefert die neue optional erhältliche High-Flow Zusatzhydraulik bis zu 105l/min. Sie schützt außerdem das Hydrauliköl vor Überhitzung.



Auto Schwingungsdämpfung (SRS)

6 Die Schwingungsdämpfung schaltet sich automatisch ab einer Geschwindigkeit von 4 km/h zu. Dadurch verbessert sich der sichere Transport von Material sowie der Fahrkomfort auf Straße und Feld.

NEU Die NEUEN Modelle 550-80 und 560-80 AGRI Super sind mit einem neuen 6-Gang-40 km/h-Getriebe für bessere Fahrleistungen für Transportarbeiten und Straßenfahrten ausgestattet. Der 5. und 6. Gang sind mit Torquelock ausgestattet, um eine höhere Geschwindigkeit und Beschleunigung bei geringerem Kraftstoffverbrauch zu erzielen.



LEISTUNG, DIE ÜBERZEUGT.

MIT DEM AGRI TELESKOPLADER MACHEN SIE DAS BESTE AUS IHRER ZEIT UND IHREM GELD. SEINE PRODUKTIVITÄT UND LEISTUNG SIND UNÜBERTROFFEN. ER IST VIELSEITIG, BIETET BESTE SICHT UND KURZE LADEZYKLEN UND LÄSST SICH DANK EINER TRAGFÄHIGKEIT VON BIS ZU 6.000 KG SELBST FÜR ANSPRUCHSVOLLSTE UMSCHLAGARBEITEN EINSETZEN.

Innovative Hebeteknik.

1 Die regenerative Hydraulik gewährleistet besonders schnelle Ladezyklen. Durch die Ausnutzung der Schwerkraft beim Absenken des Auslegers werden bei jedem Arbeitszyklus Zeit und wertvoller Kraftstoff gespart.

Extrem wendig.

2 Der AGRI Teleskoplader ist extrem wendig. Sein kurzer Radstand und der große Einschlagwinkel sparen in landwirtschaftlichen Betrieben wertvolle Zeit, vor allem dann, wenn wenig Platz zur Verfügung steht.

3 Der serienmäßige Allradantrieb sorgt jederzeit für optimierte Traktion. Der Wechsel auf Zweiradantrieb, der die Reifenabnutzung und den Kraftstoffverbrauch bei Straßenfahrten senkt, erfolgt einfach mithilfe eines Schalters. Wünschen Sie höhere Leistung in schwierigem Gelände, sollten Sie sich für das Selbstsperrdifferential (LSD) entscheiden.

4 Passen Sie Ihren 550-80 oder 560-80 dank einer Vielzahl von Ausstattungsoptionen an verschiedene Einsatzzwecke an. Hierzu gehören verschiedene Reifen und Kupplungen, LED-Beleuchtung, beheizte Scheiben und beim 560-80 eine entsprechend große Schaufel mit einem Volumen von 5 m³ für den Massengutumschlag.

Ein Turbolader mit variabler Geometrie ermöglicht herausragende Leistung bei niedrigen Drehzahlen. Auch bei höheren Drehzahlen sorgt er für herausragende Kraftübertragung und unschlagbare Effizienz.

Die automatische Schwingungsdämpfung (SRS) schaltet sich ab 4 km/h zu. Dies sorgt für höheren Ladungsrückhalt und Komfort bei schneller Fahrt auf Straßen, Wegen und Feldern (und damit auch für gesteigerte Produktivität). Das System lässt sich nun auch bei beliebiger Auslegerstellung manuell zuschalten.



Die Schaufelsteuerungsautomatik von JCB erleichtert bei Schaufeln und Dunggabeln das Verteilen bzw. vollständige Abkippen von Material mithilfe einer Funktionstaste am Bedienhebel. Das Material wird rasch und kontrolliert entleert.



Zusatzverrohrung mit hohem Durchfluss erhöht Geschwindigkeit und Leistung der Anbaugerätefunktionen.



Produktive Bedienung

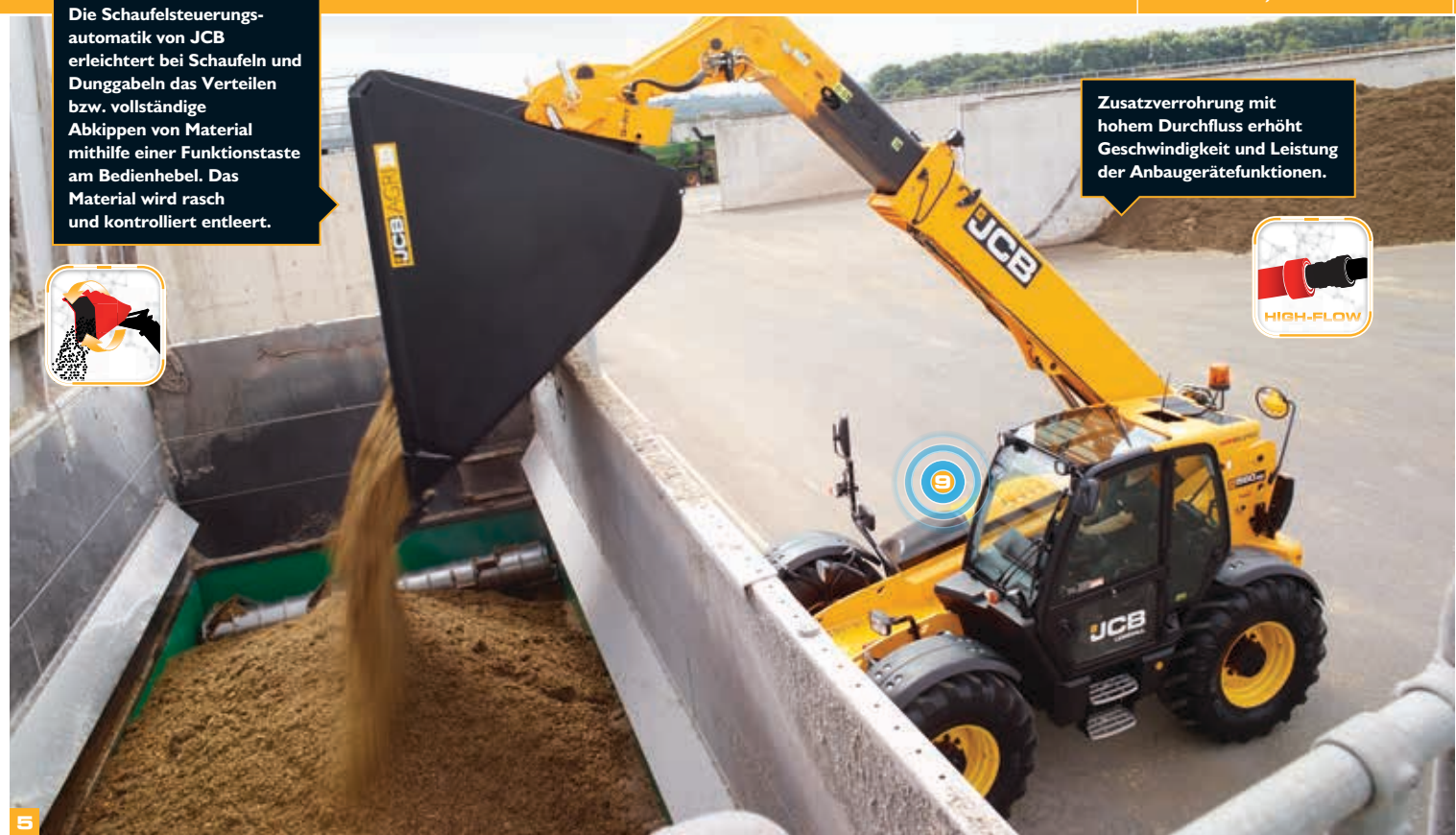
5 Eine zuschaltbare Getriebetrennfunktion am Bremspedal erlaubt perfekte Multifunktionalität sowie maximale Leistung bei allen Lade- und Umschlagsarbeiten. Ergänzend zum serienmäßigen einfach wirkenden Hydraulikkreis ist optional ein doppelt wirkender Hydraulikkreis erhältlich.

6 AGRI Teleskoplader verfügen über drei wählbare Lenkarten. Die Vorderradlenkung eignet sich ideal für schnelles Fahren auf der Straße, die Allradlenkung bewährt sich bei Arbeiten unter beengten Platzverhältnissen, und der Hundegang erlaubt das Manövrieren nahe an Mauern und landwirtschaftlichen Gebäuden. Die Lenkart lässt sich auch bei Kurvenfahrt wechseln.

7 Dank der Steuerung manueller und automatischer Schaltvorgänge über den Bedienhebel können Sie Gänge, Geschwindigkeit und Fahrtrichtung schnell und einfach mit einem einzigen ergonomischen Bedienelement bestimmen.

8 Noch mehr Vielseitigkeit bietet der serienmäßige Auslegerzusatzkreis, der den Betrieb einer Vielzahl von Anbaugeräten erlaubt. Für noch mehr Produktivität befindet sich jetzt in der Kabine eine Druckentlastungstaste, mit der sich Anbaugeräte an der vorderen und hinteren Hydraulik schneller wechseln lassen. Am Träger für multifunktionale Anbaugeräte kann optional eine zweite Hydraulik angebracht werden.

9 Der EcoMAX-Motor der Stufe T4 von JCB wird bei diesen Maschinen in zwei Größen angeboten. Der 4,4-Liter-Motor hat 125 PS (93 kW) und ein beeindruckendes Drehmoment von 550 Nm – und das bei niedrigen Drehzahlen. Für ultimative Leistung liefert unser neuer 4,8-Liter-Motor sogar 145 PS (108 kW) und ein Drehmoment von 560 Nm.



SPART ZEIT UND GELD.

DIE NEUEN MODELLE 550-80 UND 560-80 ZEICHNEN SICH DURCH EXTREM HOHE EFFIZIENZ BEI BESONDERS NIEDRIGEN UNTERHALTS- UND BETRIEBSKOSTEN AUS. DIESE MASCHINEN WURDEN IM HINBLICK AUF EINE HÖCHSTMÖGLICHE AMORTISIERUNG KONZIPIERT – GERINGER KRAFTSTOFFVERBRAUCH, HOHER WIEDERVERKAUFSWERT UND NIEDRIGE BETRIEBSKOSTEN INKLUSIVE.

EcoMAX = Wirtschaftlichkeit

1 Die JCB AGRI Teleskoplader sind Teil unseres Efficient Design-Programms, was bedeutet, dass Sie gegenüber unseren Tier 3/Stufe II A-Modellen mit Kraftstoffeinsparungen von bis zu 18 % rechnen können. Die JCB EcoMAX-Motoren mit 93 kW (125 PS) und 108kW (145 PS) arbeiten mit einem drehzahlgeregelten Lüfter, der automatisch auf die Außentemperatur reagiert und sowohl den Kraftstoffverbrauch als auch den Geräuschpegel in der Kabine herabsetzt.

2 Da sich der Motor auf minderwertige Kraftstoffe einstellen lässt, kann die Maschine auch in viele andere Regionen verkauft werden. Der Wiederverkaufswert wird dadurch entsprechend gesteigert.

3 Über einen 3,5-Zoll-TFT-Farbbildschirm auf dem Armaturenbrett erhält der Bediener nützliche Informationen zum effizienten Betrieb, darunter die verbleibende Kraftstoffmenge, den Verbrauch seit der letzten Betankung und Daten zum aktuellen durchschnittlichen Kraftstoffverbrauch. Beim Tier 4 Final/ Stufe IV-Modell zeigen dies jetzt auch die Betriebsstunden des Motors bei ausreichendem DEF/AdBlue Füllstand und weitere Informationen.



Der EcoMAX-Motor liefert sein Spitzendrehmoment bei niedrigen Drehzahlen zwischen 1500 und 1600 U/ min, sodass sich Antrieb und Hydraulik verbrauchsgünstig aneinander anpassen lassen.



Der Ausleger verfügt über eine hydraulische Dämpfung beim Einteleskopieren sowie beim Anheben und Absenken.





Effiziente Hydraulik.

4 Das Hydrauliksystem mit Ölrückführung von JCB nutzt mit einem einzigartigen vorgesteuerten Ausgleichsventil effizienter denn je die Schwerkraft zum Senken und Einfahren des Auslegers aus. Die Ladezyklen werden so um bis zu 20 % beschleunigt, der Kraftstoffverbrauch um bis zu 4,4 % reduziert.

5 Wir sind der Auffassung, dass auch bei Hochleistungsfunktionen die Wirtschaftlichkeit gewahrt bleiben muss. Deshalb bietet unsere kraftvolle Z-Kinematik nicht nur unglaubliche 6,5 Tonnen Losbrechkraft, sondern gewährleistet auch eine maximale Schaufelbefüllung für einen höchst effizienten Materialumschlag.

6 Die großen Rückstellkräfte der Bremsen beim 550- 80 und beim 560-80 senken den Reibungswiderstand beim Fahren und Laden und sparen je nach Einsatz bis zu 2 % Kraftstoff.

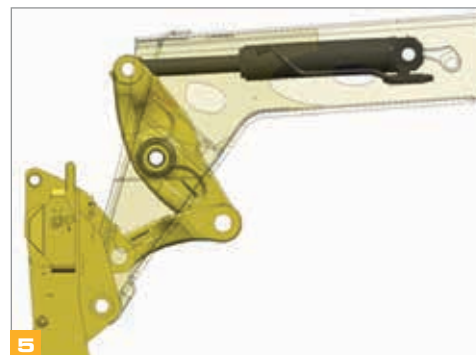


4

Niedrige Betriebskosten.

7 Die innovative Clean-Burn-Technologie von JCB erfüllt die Tier 4 Final / Stufe IV-Vorschriften ohne Dieselpartikelfilter. Daher sind keine kostspieligen Filterwechsel zu befürchten.

Stattdessen nutzen die JCB Teleskoplader ein auf Lebensdauer abgedichtetes SCR-System. Zu den zahlreichen Vorteilen dieser Konfiguration zählt, dass keine Produktivität durch die DPF-Regeneration eingebüßt wird. Beim Kauf eines JCB Teleskopladers investieren Sie in eine Maschine, die aufgrund ihrer legendären Produktivität und Fertigungsqualität weltweit gefragt ist. Dieses wohlverdiente Ansehen schlägt sich in einem hohen Wiederverkaufswert nieder.



5



6



7

STABIL BIS INS DETAIL.

WIR WISSEN, DASS LANDWIRTSCHAFTLICHE ARBEITEN HART UND BESCHWERLICH SEIN KÖNNEN. DAHER SIND DIE NEUEN TELESKOPLADER 550-80 UND 560-80 DANK BESONDERS HOCHWERTIGER KOMPONENTEN UND INNOVATIVER FERTIGUNGSPROZESSE AUSSERGEWÖHNLICH ROBUST, UM HOHE LANGLEBIGKEIT UND ZUVERLÄSSIGE PRODUKTIVITÄT ZU GARANTIEREN.

Gebaut für die Ewigkeit

1 Am Ausleger haben wir uns für ein robustes U-Profil mit vollverschweißtem Abschlussblech und großen Segmentüberlappungen von mehr als 1,0 m entschieden. Für noch mehr Stabilität haben wir die Anzahl der Verbindungs- und Belastungspunkte am integrierten Auslegerkopf sowie an der einteiligen Abschlussplatte weitestgehend reduziert.

2 Darüber hinaus verfügen die AGRI Teleskoplader über hoch belastbare Achsaufnahmen, um die enormen Dauerbeanspruchungen bei Umschlagarbeiten aufzunehmen. Um die generelle strukturelle Stabilität weiter zu erhöhen, sind die Bolzen der Kipp- und Teleskopzylinder in stabilen Gusskonsolen gelagert.

Auf der sicheren Seite

3 Die seitlich angebrachte Motorhaube ist zurückgesetzt und so besser vor Beschädigungen geschützt.

4 Die bei diesen Teleskopladern nach oben wegklappenden Heckleuchten sind vor Beschädigungen während des Einsatzes gut geschützt.

5 Für einen zusätzlichen Schutz vor herabfallendem Material sind Schutzgitter für die Front- und Dachscheibe erhältlich.



3



4



5

Der einteilige, vollverschweißte Rahmen erlaubt maximale Belastbarkeit bei minimalem Gewicht. Der niedrige Anlenkpunkt des Auslegers im Fahrgestell sorgt für eine extrem stabile Konstruktion und bietet dem Fahrer eine gute Sicht nach schräg hinten.



Hydraulikschläuche können leicht beschädigt werden. Wir führen sie daher intelligent und optimal geschützt durch den Ausleger.

Geprüfte Qualität.

7 Zum anspruchsvollen Testprogramm der neuen Teleskopklader-Produktreihe gehörten verlängerte Hochbelastungstests von Fahrgestell, Ausleger und weiteren zentralen Komponenten sowie mehrere tausend Testzyklen des Antriebssystems und umfassende Tests auf dem Leistungsprüfstand.

8 Da wir unsere eigenen Hydraulikzylinder, Kabinen, Getriebe, Motoren, Rahmen und Ausleger herstellen, profitieren JCB Teleskopklader von der perfekten Abstimmung zentraler Komponenten aufeinander, die sich in optimierter Zuverlässigkeit und Leistung äußert.

9 Zusätzliche Stabilität gewährleisten die reibungsgeschweißten Hydraulikzylinder-Bolzenaufnahmen sowie die gehärteten Bolzen an allen Gelenkverbindungen.

10 Für höchste Qualitätsstandards verwenden wir hochmoderne Fertigungsprozesse wie Roboterbearbeitung, Präzisionslackierung sowie innovative Montagetechnik.



Der Tier 4 Final/Stufe IV-Motor baut auf den bewährten Erfolg der JCB EcoMAX-Plattform auf. Seit es dieses Motorenprogramm gibt, haben unsere Motoren mehr als 200.000 Teststunden unter härtesten Einsatzbedingungen absolviert.

Als Langzeitschutz vor Korrosion erhalten unsere Kabinen vor der Lackierung eine Schmelztauchbeschichtung.



7



8



9



10

KOMFORT AUF HÖCHSTEM NIVEAU.

DESHALB VERFÜGEN DIE AGRI TELESKOPLADER ÜBER EINE DER GRÖSSTEN KABINEN AUF DEM MARKT – MIT VORBILDLICHEN GERÄUSCHWERTEN, ERSTKLASSIGER FRISCHLUFTVERSORGUNG, OPTIONALER KLIMAAANLAGE UND EINER INDIVIDUELL EINSTELLBAREN SITZPOSITION.

Alles unter Kontrolle.

1 Die servounterstützte, elektrohydraulische Einhebelbedienung ermöglicht die proportionale, weiche und präzise Steuerung von Ausleger- und Zusatzfunktionen der Modelle 550-80 and 560-80. Die Einhebelsteuerung ist kabinenmontiert und kann optional auch am Sitz angebracht werden – für ein auf dem Markt unerreicht gutes Handling. Schaltvorgänge und Richtungswechsel erfolgen über den Bedienhebel, sodass das Manövrieren schnell und einfach geht.

2 Dank der beleuchteten Schalter lässt sich die Maschine auch bei Dunkelheit schnell und genau bedienen.

3 Für eine intuitive, stärker an Pkws ausgerichtete Ergonomie (und somit eine bessere Nutzbarkeit) haben wir unsere neuesten Teleskoplader mit neuen Instrumenten, einem hochauflösenden TFT-Bildschirm und hintergrundbeleuchteten Schaltern ausgestattet. Selbst bei Nacht können Bediener jetzt alle Instrumente auf einen Blick erkennen und ablesen.

4 Für eine bestmögliche Sitzposition ist eine bequem in der Neigung und optional in der Höhe verstellbare Lenksäule erhältlich.



1



2



3



4

Mehr Komfort für den Fahrer.

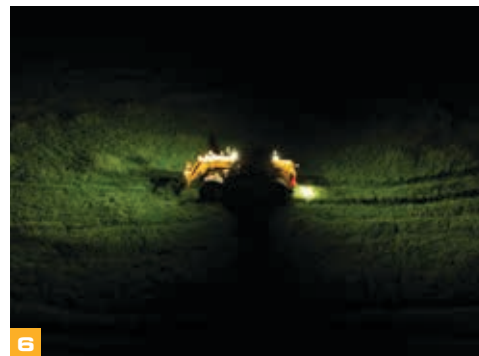
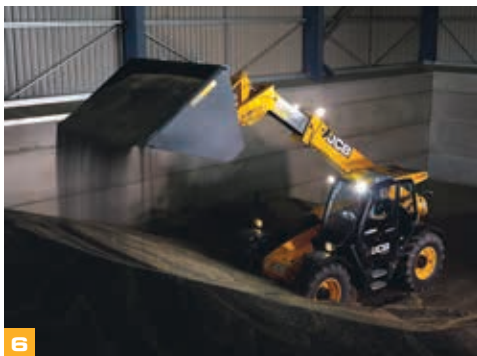
- 5** Der siebenstufige Heizungslüfter lässt sich feinfühlig regeln und schafft ein höchst angenehmes Arbeitsklima und somit eine möglichst produktive Arbeitsumgebung.
- 6** Die optionalen vorderen und hinteren Arbeitsscheinwerfer sorgen für eine gute Rundumbeleuchtung, während dank unserer optionalen LED-Scheinwerfer auch im Dunkeln maximale Produktivität möglich ist. Auf Wunsch erhalten Sie sogar eine Arbeitsscheinwerfer an der Anhängerkupplung.
- 7** Die Rundumsicht ist ausgezeichnet, dafür sorgen große Glasflächen, ein großes Glasdach und eine flache Motorhaube.
- 8** Dank einer Schlossfalle kann die obere Tür von außen geschlossen werden.

Die serienmäßig vorhandene Armlehne verbessert den Komfort und dient zum Abstützen des Arms bei der Arbeit mit dem Aufleger.

Die Luxus-Kabineausstattung ist bei Agri Loadalls serienmäßig und bietet Ihnen zusätzlichen Stauraum im Bereich der Rücksitze und eine Aufbewahrungsbox hinter dem Sitz.



Ein angenehm sanfter Betrieb wird durch eine Ausleger-Endlagendämpfung beim Anheben und Einteleskopieren erreicht.



DIE SICHERE WAHL.

MIT EINEM 550-80/560-80 KÖNNEN SIE NICHT NUR ZEIT UND GELD SPAREN. BEDIENER, MASCHINE UND PERSONEN IM ARBEITSBEREICH SIND ALLESAMT GUT VOR MÖGLICHEN GEFAHREN GESCHÜTZT. DENN TELESKOPLADER VON JCB SIND MIT EINER REIHE WIRKSAMER SICHERHEITSMASSNAHMEN AUSGESTATTET – UND MIT WIRKSAMER TECHNOLOGIE ZUM SCHUTZ VOR DIEBSTAHL.

Sicherheit geht vor

1 Das Bremssystem auf Automobilstandard steigert die Kontrollierbarkeit noch weiter. Die Servobremsen des neuen Systems verbessern die ohnehin schon erstklassige Bremsleistung. Sie gewährleisten eine proportionale Bremswirkung über den gesamten Pedalweg. Dank dieses verbesserten Bremsverhaltens kann die Maschine sicher und kontrolliert angehalten werden.

Die adaptive Lastmomentbegrenzung greift bei Bedarf automatisch in die Hydraulik ein, um die Längsstabilität der Maschine zu erhalten.

2 Problemloser Kabinenzugang mit Dreipunktkontakt und ergonomisch platzierten Haltegriffen und extra breiten Stufen.

Der serienmäßige Rückfahralarm sorgt für den Schutz von Personen in der Umgebung.

3 Das flache Profil und der niedrige Anlenkpunkt des Auslegers sorgen für überragende Sicht nach hinten; ein Komplettpaket an Seiten- und Rückspiegeln verbessert zusätzlich die Rundumsicht und die Einhaltung von Sicherheitsstandards.

Jeder AGRI Teleskoplader ist mit Schlauchbruchsicherheitsventilen ausgestattet, die im Fall eines Schlauchdefekts dafür sorgen, dass die Hydraulikzylinder ihre Position behalten.

Mit unserem Sitzkontaktschalter gehört der versehentliche Betrieb der Vergangenheit an, denn er verhindert Fahrzeugbewegungen, wenn der Fahrer seinen Sitz verlässt.

Unsere serienmäßigen Wegfahrsperrern ermöglichen in der Regel eine günstigere Versicherungsprämie. Sie können über Schlüssel oder einen vierstelligen Tastenfeld-Code aktiviert werden und schalten sich einige Zeit nach dem Abstellen des Motors automatisch ein.

In bestimmten Verkaufsgebieten wurde das Sicherheitssystem vom britischen Versicherer Thatcham zertifiziert. Das System besteht aus einem Cesar Datatag (in britischen Maschinen), Fahrzeugortung per JCB LiveLink-Telematik und Wegfahrsperrern.

1



2



3

WENIGER WARTUNG, MEHR EINSATZ.

DA MAXIMALE PRODUKTIVITÄT NUR DURCH GERINGE AUSFALLZEITEN GEWÄHRLEISTET WIRD, LASSEN SICH DER JCB 550-80 UND DER JCB 560-80 BESONDERS LEICHT WARTEN UND INSTANDHALTEN. DIE WICHTIGSTEN KOMponentEN SIND VERSCHLEISSARM UND LEICHT ZUGÄNGLICH.

Durchgehende Produktivität

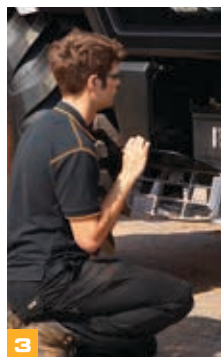
1 Alle täglichen Überprüfungen und Schmierarbeiten an diesen Agri Teleskopladern lassen sich vom Boden aus durchführen. Entscheiden Sie sich für eine noch schnellere und leichtere Wartung für unser optionales zentrales Schmiersystem.

2 Sowohl der Dieseltank als auch der DEF/AdBlue-Tank sind ebenerdig befüllbar. Beide Tanks verfügen außerdem über eingebaute Vorfilter in den Einfüllstutzen, die die Systeme vor Verunreinigung schützen, und getrennte Schlüssel verhindern eine Querkontamination. Sensoren im AdBlue-Behälter überwachen die Qualität der Flüssigkeit.

3 Die Batterien sind geschützt und doch gut zugänglich in einem geschlossenen Fach mit Schwenktür untergebracht.

4 Trockenschmierung bedeutet, dass unsere Verschleißplatten mit Wartungsintervallen von 500 Stunden extrem langlebig sind.

5 Alle Flüssigkeitsfilter (Motoröl, Hydrauliköl und Kraftstoff) sind zur einfachen, schnellen Wartung an zentraler Stelle zusammengefasst. Auch der Luftfilter ist gut erreichbar, und seine Doppelemente lassen sich besonders einfach reinigen.



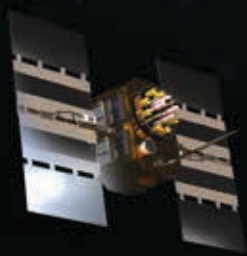
LIVELINK, INTELLIGENTER ARBEITEN.

JCB LIVELINK IST EIN INNOVATIVES SOFTWARESYSTEM, MIT DEM SIE IHRE MASCHINEN ÜBERWACHEN UND VERWALTEN KÖNNEN – IM INTERNET, PER E-MAIL ODER ÜBER EIN HANDY.

Produktivitäts- und Kostenvorteile –

mit den Informationen zu den Maschinenstandorten können Sie wiederum die Effizienz Ihres Maschinenparks erhöhen – und profitieren dank der von LiveLink gelieferten zusätzlichen Sicherheit in der Regel von günstigeren Versicherungsprämien.

** Hinweis: Erkundigen Sie sich bitte bei Ihrem Händler nach der Verfügbarkeit von LiveLink.*



LIVELINK

Wartungsvorteile – eine exakte Kontrolle der Betriebsstunden, Wartungsprotokolle, kritische Maschinenwarnungen sowie Servicemeldungen verbessern die Wartungsplanung.

Sicherheitsvorteile – die Echtzeit-Funktionen „Geofencing“ und „Curfew“ warnen Sie, sobald eine Maschine aus der vorgegebenen Zone bewegt bzw. außerhalb der definierten Arbeitszeiten genutzt wird. Positionsangaben helfen Ihnen, Ihre Maschinen nur an sicheren Orten abzustellen.

SERVICE INKLUSIVE.

VERTRAUEN SIE DEM ERSTKLASSIGEN WELTWEITEN JCB KUNDENDIENST. GANZ GLEICH, WAS SIE BRAUCHEN ODER WO: WIR HELFEN IHNEN SCHNELL UND EFFIZIENT, DAMIT IHRE MASCHINEN JEDERZEIT IHRE VOLLE LEISTUNG BRINGEN. UNSER TECHNISCHER SERVICE BIETET IHNEN TAG UND NACHT DIREKTEN ZUGRIFF AUF UNSER KNOW-HOW.



1

1 Unser technischer Service bietet Ihnen Tag und Nacht direkten Zugriff auf unser Know-how. Unser Team von JCB Finance steht Ihnen jederzeit mit flexiblen und maßgeschneiderten Angeboten zur Verfügung.

Von JCB Assetcare erhalten Sie umfassende Garantie- und Servicepakete sowie wahlweise reine Service- oder Reparatur- und Wartungsverträge. Unabhängig vom gewählten Paket berechnen Ihnen unsere Wartungsteams rund um den Globus faire Stundensätze, unterbreiten Ihnen unverbindliche Angebote und führen Service- oder Wartungsarbeiten genauso schnell wie effizient durch.



2

2 Ein weiteres Beispiel für die Leistungsfähigkeit des JCB Kundendienstes ist das weltweite Netzwerk von Ersatzteilzentren: Dank unserer 16 regionalen Standorte liefern wir 95 % aller Teile innerhalb von 24 Stunden in alle Welt. Die Originalteile von JCB sind perfekt auf Ihre Maschine abgestimmt und garantieren optimale Leistung und Produktivität.

Hinweis: JCB LIVELINK und JCB ASSETCARE sind nicht in allen Verkaufsgebieten erhältlich; bitte fragen Sie Ihren Händler.

ANBAUGERÄTE.

VON GABELN UND SCHAUFELN BIS ZU SPEZIALANBAUGERÄTEN FÜR DIE LANDWIRTSCHAFT – VON JCB ERHALTEN SIE ORIGINALANBAUGERÄTE FÜR JEDEN ZWECK.



Silagezange

Diese Geräte schneiden – mit wahlweise Hardox- oder geschmiedeten Kanten – mühelos und sauber Gras- und Maissilage und zeichnen sich durch ihre verstärkte Konstruktion und kraftvolle Mechanik aus. Die gezahnten vorderen Klingen können einzeln ausgewechselt werden.



Multifunktionsschaufeln

Intelligente Konstruktion und harte Tests gewährleisten, dass Ihnen diese Multifunktionsschaufeln viele Stunden harte Arbeit leisten. In umfangreichen Tests wurden die Anbaugeräte geprüft.



Universalschaufel

Hochwertige Stahlkonstruktion, wahlweise mit vorgebohrten Schneidmessern zur Aufnahme zusätzlicher Anschraubplatten. Leichtgewichtiges Domex-Material für maximale Haltbarkeit und Produktivität.



Kehrbesen Vorsatz

Dank des hochfesten Domex-Stahls sind unsere neuen Kehrschaufeln verschleißfest und somit für eine lange Standzeit ausgelegt. Ein vielseitiges Werkzeug, mit dem Sie alles Feste, Lockere und Flüssige aufkehren und aufsammeln.

Powergreifer

Der verbesserte Klassiker speziell für die Tierhaltung – diese bewährten Geräte sind in verschiedenen Größen und mit geschmiedeten oder Hardox-Zinken erhältlich.



Getreideschieber

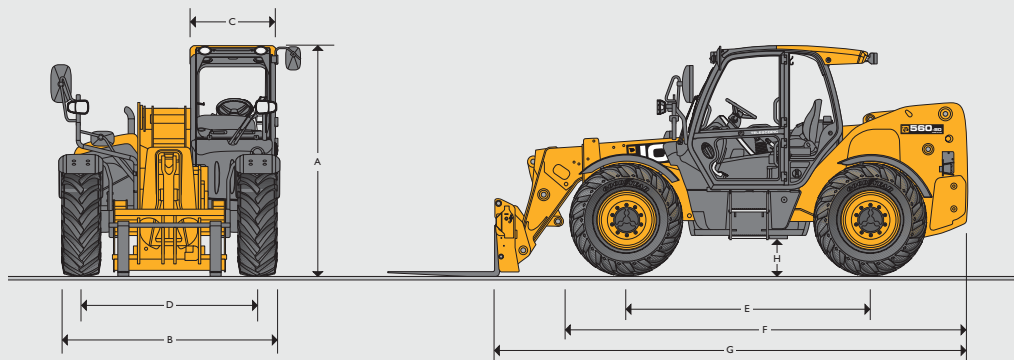
Mit dem Getreideschieber nutzen Sie jeden Getreidespeicher optimal. Ein 2286-mm-Schild und der Rohrrahmen stehen für hohe Stabilität bei geringem Gewicht. Für das Arbeiten über Überflur-Trocknungskanälen ist er besonders geeignet.



Grasgabeln

Speziell für die Handhabung großer Grasmengen bei der Silagearbeit und mit einem Überlaufblech hinten sowie verschleißarmen Hardox-Zinken.

STATISCHE ABMESSUNGEN

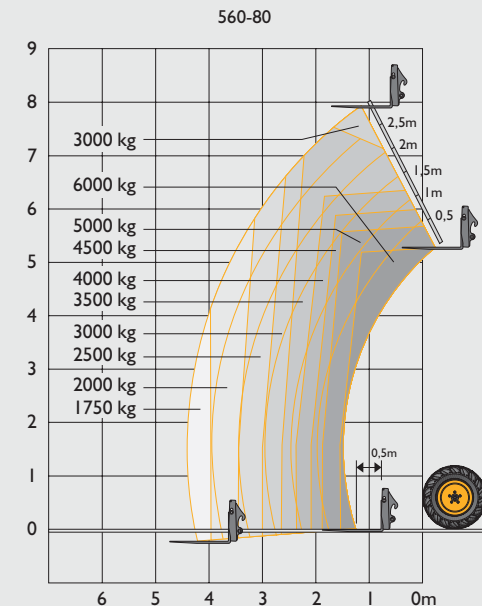
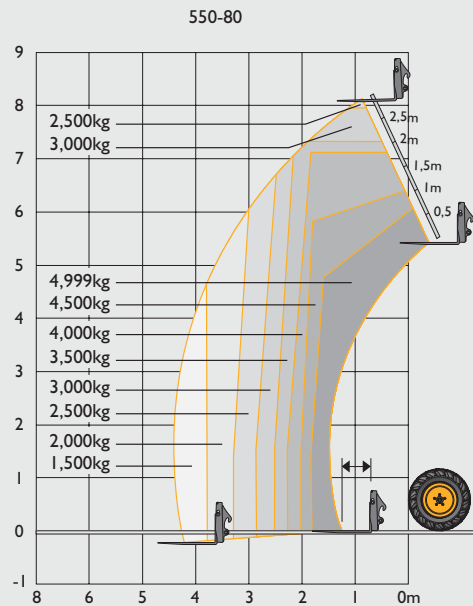


		550-80	560-80
A	Gesamthöhe	m	2,59
B	Gesamtbreite (über Reifen)*	m	2,42
C	Kabinen-Innenbreite	m	0,94
D	Spurweite	m	1,98
E	Radstand	m	2,75
F	Gesamtlänge über Vorderräder	m	4,42
G	Gesamtlänge bis Gabelträger	m	5,27
H	Bodenfreiheit	m	0,4
	Äußerer Wenderadius (über Reifen)	m	4,1
	Träger-Rückkippwinkel	Grad	47
	Träger-Auskippwinkel	Grad	33
	Gewicht**	kg	10530
	Reifen		440/80 R24
			500/70 R24

* Abhängig vom spezifizierten Reifen.

** Abhängig vom spezifizierten Reifen und von der Spezifikation der Maschine.

HUBLEISTUNG



		550-80	560-80
Max. Tragfähigkeit	kg	4999	6000
Tragfähigkeit bei max. Hubhöhe	kg	2500	3000
Tragfähigkeit bei voller Reichweite	kg	1500	1750
Hubhöhe	m	8,1	7,9
Reichweite bei max. Hubhöhe	m	0,97	0,92
Max. Vorwärtsreichweite	m	4,47	4,41
Reichweite bei 1 Tonne Last	m	4,47	4,41
Absetzhöhe	m	7,45	6,64

Entspricht Standsicherheitstest EN 1459 Anhang B.

MOTOR		
Abgasnorm		T4F / Stufe IV
Hersteller		JCB
Hubraum	Liter	4,4/4,8
Zylinderanzahl		4
Bohrung	mm	103/106
Hub	mm	132/135
Ansaugung		TCA
Nennleistung		
Leistung bei 2.200 U/min	kW (PS)	93 (125)/108 (145)
Nenn Drehmoment		
Drehmoment bei 1.500 U/min	Nm	550 (406)/560 (413)
Motorölwechsel-Intervalle		500 Stunden
Nachbehandlung		SCR und DEF (AdBlue)

GETRIEBE	
JCB Lastschaltgetriebe mit Drehmomentwandler und Kegelrad in einem robusten Gehäuse. Handschaltung per Einhebel-Joystick. Zweirad- oder Allradtrennfunktion bei einer Fahrgeschwindigkeit von 40 km/h (je nach Bereifung).	
Vorder- und Hinterachsen: Planetengetriebe in den Achsnaben und Differenziale mit proportionaler Sperrwirkung.	
Agri Plus: 4-Gang, manuell	
Agri Super: 6-Gang-Hand-/Automatikgetriebe mit Wandlerüberbrückung im 5. und 6. Gang.	

HYDRAULIK		
Systembetriebsdruck	bar	260
Haupt hydraulik	l/min	140
Pumpe	l/min	Verstellpumpe
Laderbedienung	Einzelner kabinenmontierter Bedienhebel (optional am Sitz befestigt) – Elektrische Servosteuerung aller Hubfunktionen.	
Hydraulikladezyklen	Sekunden	
	550-80	560-80
Ausleger anheben	7,4	
Ausleger absenken	5,9	8,3
Ausfahren	8,3	
Einfahren	5,9	
Schaufel auskippen	2,8	
Schaufel einkippen	3	

ELEKTRIK		
Bordspannung	Volt	12
Lichtmaschine	Ah	150
Batteriekapazität	Ah	220
Beleuchtung gemäß StVZO. Rückfahrscheinwerfer. Blinker. Warnleuchten. Rückfahralarm.		

FÜLLMENGEN		
Kraftstofftank	Liter	146
Hydrauliktank	Liter	112
Motoröl	Liter	14
Motor Kühlmittel	Liter	23
DEF-Tank	Liter	20,8

BREMSEN	
Betriebsbremsen:	Hydraulisch betätigte Servo-Lamellennassbremsen, selbstnachstellend, vorn und hinten.
Feststellbremse:	Handbetätigte Scheibennassbremse.

AUSLEGER UND TRÄGER	
Der Ausleger ist aus hochfestem Stahl gefertigt. Der Teleskopauschub wird von druck- und abriebfesten Gleitklötzen geführt. Der selbstnivellierende JCB Q-fit-Schnellwechsler mit Bolzenverriegelung ermöglicht die Aufnahme von Palettengabeln und zahlreichen anderen Anbaugeräten. Zur Standardausstattung gehört ein freier Steuerkreis am Ausleger-Ende zur hydraulischen Betätigung von Anbaugeräten.	

LASTHALTEVENTILE	
Zusätzliche Sicherheit geben Lasthalteventile an Kipp-, Hub- und Teleskopzylindern.	

LÄRM- UND VIBRATIONSPEGEL		
		Messbedingungen
Schalldruckpegel am Arbeitsplatz (LpA)	78 dB	Erfüllt ISO 6369 gemäß einem in Richtlinie 2000/14/EG festgelegten Test
Schalleistungspegel der Maschine (LWA)	107 dB	Außengeräuschpegel gemäß dem in Richtlinie 2000/14/EG festgelegten Test bestimmt
Ganzkörpervibration	0,42 m ²	Erfüllt ISO 2631-1:1997

LENKUNG

Kraftvolles hydrostatisches Lenksystem. Ausstattung mit drei Lenkungsarten: Vorderrad-, Allrad- und Hundegang-Lenkung (von der Kabine aus über Auswahlshalter einstellbar, mit automatischer Ausrichtung).

KABINE

Geräuscharme und komfortable Kabine mit ROPS gemäß ISO 3471 und FOPS gemäß ISO 3449. Getönte Scheiben, Sicherheitsverbundglas vorne und im Dach. Dach-Schutzstreben, Scheibenwischanlage sowie Heizung/Defroster vorne, hinten und am Dachfenster. Aufklappbares Heckfenster. Akustisch-optisches Warnsystem für Kühlmitteltemperatur, Wasser im Kraftstoff, Motoröldruck, Luftfilterzustand, Batterieladestrom, Getriebeöltemperatur und -druck, Bremsdruck, Betriebsstundenzähler und Tachometer. Motortemperatur, Ölstandanzeige und Uhr. Verstellbare Lenksäule mit Vorwärts-/Rückwärts-Kippschalter. Bremspedal. Verstellbarer Deluxe-Federsitz mit seitlich angebrachter Feststellbremse. Optisch-akustische Lastmoment-Anzeige in Augenhöhe informiert den Anwender kontinuierlich über die Standsicherheit der Maschine. Signale erhält dieses System von einem Belastungssensor an der Hinterachse. Dieses System überwacht für maximale Sicherheit kontinuierlich die Vorwärtsstabilität der Maschine.

Hydrauliksteuerung: Einzelner kabinenmontierter Servo-Bedienhebel mit Vorwärts-/Neutral-/Rückwärtsstellung und Funktionen für Teleskopieren sowie einen Zusatzkreis mit konstantem Volumenstrom. Am Sitz montierter Einhebel-Servo-Joystick (Vorwärts/Leerlauf/Rückwärts), stufenloses Ein-/Ausfahren und Konstantstrom-Zusatzkreis

SONDERAUSSTATTUNG UND ZUBEHÖR

Sonderausstattung: Arbeitsscheinwerfer vorne, hinten und am Ausleger, Rundumkennleuchte, Feuerlöscher, AS- oder Industriereifen (26"), Industrie-Radialreifen, elektronische 2-Rad-/Allradauswahl, Selbstsperrdifferenzial (LSD) in der Vorderachse, Schutzgitter für Front- und Dachscheibe, luftgefederter Sitz, Dach- und Frontscheiben-Sonnenblende, Radiovorbereitung, Klimaanlage, zweistufige vordere Wisch-/Waschanlage mit Intervall, High-Flow-Zusatzkreis, Schwingungsdämpfung, Anhängervorrichtung mit Hängerbeleuchtung, Direktanbau-Schaufel, Verstell- und Umkehrlüfter serienmäßig, automatischer Umkehrlüfter optional, zweiter Zusatzkreis am Ausleger, Geräteträger-Optionen verfügbar – wenden Sie sich an Ihren Händler.

Anbaugeräte: Weitere Informationen erhalten Sie von Ihrem JCB Händler. Adaptive Lastmomentbegrenzung für EU-Gebiet gemäß EN 15000.

SONDERAUSSTATTUNG

Modell	550 / 560		560-80 AGRI SUPER
	AGRI PLUS	AGRI SUPER	BioMaster
Motor und Getriebe			
93 kW/125 PS	●	N/A	N/A
108 kW/145 PS	○	●	●
33 km/h (4-stufig)	●	N/A	N/A
40 km/h (6-stufig) mit TorqueLock-Wandlerüberbrückung im 5. und 6. Gang	N/A	●	●
Intelligente Hydraulik			
Elektrisch zuschaltbarer Allradantrieb	●	●	●
Geschlossene Hydraulik (Absenken und Einfahren)	●	●	●
Endlagendämpfung (Anheben und Einfahren)	●	●	●
Schnelle Zusatzkreislentlastung	●	●	●
Auto-Rüttel-Funktion	●	●	●
Sonderausstattung			
2-stufiger Scheibenwischer	●	●	●
Automatische Schwingungsdämpfung	○	●	●
Joystick sitzmontiert	○	●	●
Automatischer Umkehrlüfter	○	●	●
Klimaanlage	○	○	●
Zentral angeordnete Schmierpunkte	○	○	●
LED-Arbeitsscheinwerfer (vorne und hinten)	○	○	●
LED-Arbeitsscheinwerfer (Ausleger)	○	○	●
Kabine			
Kabinenluft-Filterpaket	○	○	●
Auslegerkopf-Abdeckung	○	○	●
Innenauslegerbürste	○	○	●
Z-Kinematik-Umgebung	○	○	●
LED-Leuchte für die hintere Anhängerkupplung	○	○	○
Sitz – luftgefedert und beheizt	○	○	○
Zwei Zusatzkreise vorn	○	○	○
Selbstsperrdifferenziale in der Vorderachse	○	○	○

N/A – Nicht verfügbar ● Standard ○ Option





EIN UNTERNEHMEN, ÜBER 300 MODELLE

Der JCB Händler in Ihrer Nähe

AGRI TELESKOPLADER 550-80/560-80

Bruttoleistung: 93–108 kW (125–145 PS) Tragfähigkeit: 4.999–6.000 kg Hubhöhe: 7,9–8,1 m

JCB Deutschland GmbH, Graf-Zeppelin-Straße 16, 51147 Köln.

Tel: 02203 9262-0, E-Mail: info@jcb.com.

Downloads mit den aktuellsten Informationen zu diesem Produktprogramm finden Sie unter: www.jcb.com

[f facebook.com/JCBAg](https://www.facebook.com/JCBAg)
[@JCBAgriculture](https://twitter.com/JCBAgriculture)
[i JCBAgriculture](https://www.instagram.com/JCBAgriculture)
[y youtube.com/JCBAgriculture](https://www.youtube.com/JCBAgriculture)

©2014 JCB Sales. Alle Rechte vorbehalten! Dieses Dokument darf ohne vorherige Genehmigung durch JCB Sales weder vollständig noch teilweise vervielfältigt, in einem Erfassungssystem gespeichert, oder in jedweder Form sowie Methode elektronisch, mechanisch, phototechnisch oder sonst wie übermittelt werden. Sämtliche Angaben in diesem Dokument hinsichtlich Betriebsgewicht, Größe, Arbeitsgeschwindigkeit sowie sonstiger Leistungsdaten dienen nur zur Veranschaulichung und können je nach genauer Maschinenausrüstung abweichen. Sie sollten daher nicht als Nachweis zur Eignung der Maschine für einen bestimmten Einsatzzweck dienen. Lassen Sie sich unbedingt von Ihrem JCB-Händler beraten. JCB behält sich das Recht vor, seine Modelle und deren technische Daten, Ausstattung sowie Zubehör ohne vorherige Benachrichtigung abzuändern. Die im Werbematerial enthaltenen Angaben gelten nur als Richtlinie und können in gewissen Märkten vom Lieferumfang abweichen. Das JCB-Logo ist eine eingetragene Marke von JCB Bamford Excavators Ltd.

9999/5957de-DE 02/16 Ausgabe I

