

serie big trailers 2021

**dumper**

Since 1960

**ZACCARIA**  
QUALITY TRAILERS

▶▶▶ Nuovi modelli omologati "Mother Regulation"



# Sistemi di copertura in PVC

## Flip-Tarp

è il sistema di copertura con tecnologia ad avvolgimento progettato ad uso agricolo o industriale per casse a ribaltamento posteriore.

La soluzione ideale per avere un vano di carico completamente libero da ingombri durante le operazioni di carico e scarico.



Copertura avvolgibile Flip-Tarp



Copertura Flip-Tarp con rete in PVC

## Copertura Pneumatica Laterale

è costituito da un albero avvolgitore con telo in PVC di altissima qualità.

Il leverismo di comando viene normalmente installato nella parte posteriore del rimorchio.



Copertura laterale standard



Copertura laterale con centina

## Copertura a Manovella

montata sul fronte della vasca con il minimo ingombro verso la cabina di guida. Grazie al sistema a "doppia corda incrociata" forte è la riduzione degli attriti sulle pulegge laterali che, con gli archi sostenuti da pattini in resina autolubrificanti, garantiscono una pratica e rapida manovrabilità.



Copertura manuale montata sulle soprassonde in alluminio



Copertura manuale standard

# dumper

## DUE ASSI VERSIONE PLUS

### Dotazioni di serie:

Vasca in acciaio speciale 4 mm. e fondo in domex.  
 Asse posteriore autosterzante. Piede idraulico.  
 Tubo con innesto per Ribaltamento idraulico.  
 Sospensioni a 4 balestre paraboliche.  
 Regolatore di frenata automatico.  
 Portellone posteriore idraulico a tenuta stagna.  
 Barra fanali tipo industriale inox fioretto.  
 Parafanghi in PVC.  
 Cassetta attrezzi in PVC.  
 Copri dado ruote.  
 Doppi fanali posteriori e luci di ingombro.  
 Martinetto singolo per ribaltamento.

### A richiesta:

Asse anteriore motrice.  
 Apertura idraulica soprassonda anteriore.  
 Correttore di sterzata.  
 Fanali a LED.  
 Funzionamento pompa ribaltabile azionata da motore idraulico.  
 Copertura in PVC manuale.  
 Copertura laterale in PVC azionamento pneumatico.  
 Copertura laterale in PVC azionamento pneumatico con tubo centrale e centina.

## DUMPER DOPPIO ASSE VERSIONE PLUS



### VERNICIATURA STANDARD: monocolore

VASCA: ● ROSSO ZACCARIA  
 TELAIO: ● VERDE ZACCARIA  
 ● VERDE JD ● GIALLO JD ● BLU NH  
 ● NERO ● GRIGIO JC246

### OPTIONALS:

● BORDATURE VASCA  
E PORTELLONE GRIGIO  
 ● VERNICE METALLIZZATA  
 ● COLORI A RICHIESTA

MODELLO	DIMENSIONI VASCA cm	VOLUME VASCA m <sup>3</sup>	TARA Q.li	PORTATA Q.li	N° CILINDRI RIBALTAMENTO	MASSA FRENANTE	PNEUMATICI	ALTEZZA PIANALE cm	FRENATURA
ZAM 110 DP Plus	480x245x135	13,5	32	110	1	300x90 a 8 col.	385/55 R19,5 nuovi	115	Pneumatica
ZAM 110 DI Plus									Idraulica

# dumper

ADATTI AL TRASPORTO  
CEREALI E PRODOTTI  
TRINCIATI

## DUE ASSI VERSIONE ACTIVE

### Dotazioni di serie:

- Asse posteriore autosterzante.
- Piede idraulico.
- Ribaltamento posteriore con 1 cilindro.
- Tubo con innesto per Ribaltamento idraulico.
- Sospensioni a balestre paraboliche.
- Regolatore di frenata automatico.
- Portellone posteriore idraulico a tenuta stagna.
- Barra fanali tipo industriale zincata.
- Parafanghi in PVC.
- Cassetta attrezzi in PVC.

### A richiesta:

- Apertura idraulica soprasponda anteriore.
- Bocchettone posteriore per cereali.
- Centralina elettro-idraulica con pulsantiera per azionamento funzioni idrauliche.
- Correttore di Sterzata. Copertura in PVC manuale.
- Copertura laterale in PVC azionamento pneumatico.
- Copertura laterale in PVC azionamento pneumatico con centina.
- Funzionamento Pompa azionata da motore idraulico.
- Pompa ingranaggi e cardano con abbassamento cassone dal posto di guida.
- Pneumatici 560/60 R22,5 Struttura in Acciaio.
- Soprasponde in alluminio H 50 cm e H 70 cm.

ZAM 140 D2P  
ACTIVE



### VERNICIATURA STANDARD: monocolore

- VASCA: ● ROSSO ZACCARIA
- TELAIO: ● VERDE ZACCARIA
- VERDE JD ● GIALLO JD ● BLU NH
- NERO ● GRIGIO JC246

### OPTIONALS:

- BORDATURE VASCA E PORTELLONE GRIGIO
- VERNICE METALLIZZATA
- COLORI A RICHIESTA

barra fanali industriale zincata



copertura in PVC manuale

MODELLO	DIMENSIONI VASCA cm	VOLUME VASCA m <sup>3</sup>	TARA Q.li	PORTATA Q.li	N° CILINDRI RIBALTAMENTO	MASSA FRENANTE	PNEUMATICI	ALTEZZA PIANALE cm	FRENATURA
ZAM 140 D2P Active	550x255x170	21	42	140	1	400x80 a 10 col.	560/60 R22,5 Flotation Radiali nuovi	135	Pneumatica
ZAM 140 D2I Active									Idraulica

## DUE ASSI VERSIONE MOTHER REGULATION

### Dotazione di serie:

Vasca in acciaio speciale 4 mm e fondo in domex.  
Ribalamento tramite distributore trattore.  
Sospensioni a balestre paraboliche.  
Assali industriali a dieci colonnette.  
Regolatore di frenata automatico.  
Barra fanali zincata. Parafanghi in PVC.  
Portellone posteriore idraulico a tenuta stagna.  
Piedino idraulico. N. 1 cilindro ribaltamento.  
Asse posteriore autosterzante.  
Cassetta attrezzi PVC.  
Fanali posteriori e luci di ingombro laterali.  
Scaletta. Leve autoregistranti.  
Barra posteriore paraincastro

### Accessori:

Vasca in acciaio inox.  
Soprasponde in alluminio H 50 cm e H 70 cm.  
Apertura idraulica soprasponda anteriore.  
Pompa ingranaggi e cardano con abbassamento vasca dal posto guida.  
Pompa ingranaggi azionata da motore idraulico.  
Centralina elettro-idraulica con pulsantiera.  
Correttore di sterzata.  
Bocchettone posteriore cereali. Fanali a LED.  
Kit Monitor/Telecamera per retromarcia. Occhione K80.  
Copertura in PVC manuale (H cm 30).  
Copertura in PVC azionamento pneumatico (H cm 10).  
Copertura in PVC azionamento pneumatico con centina (H cm 20).  
Pneumatici 560/60 R22,5 Struttura in Acciaio.



# dumper




### VERNICIATURA STANDARD: monocolore

VASCA: ● ROSSO ZACCARIA  
TELAIO: ● VERDE ZACCARIA  
● VERDE JD ● GIALLO JD ● BLU NH  
● NERO ● GRIGIO JC246

### OPTIONALS:

- BORDATURE VASCA E PORTELLONE GRIGIO
- VERNICE METALLIZZATA
- COLORI A RICHIESTA

MODELLO	DIMENSIONI VASCA cm	VOLUME VASCA m <sup>3</sup>	TARA Q.li	PORTATA Q.li	MASSA FRENANTE	PNEUMATICI	VELOCITÀ omologata** Europea	ALTEZZA DUMPER senza soprasponde cm	FRENATURA
ZAM 160 P02A DM5.5	550x255x170	21	47	160 + carico verticale max 4 Tons	406x120 industriali a 10 col.	560/60 R22,5 Flotation Radiali nuovi		305	Pneumatica

# dumper



## DUE ASSI VERSIONE MOTHER REGULATION

### Dotazione di serie:

Vasca in acciaio speciale 4 mm e fondo in domex.  
Ribaltamento tramite distributore trattore.  
**Sospensioni idrauliche indipendenti SIDRA 9T.**  
Assali industriali a dieci colonnette.  
Regolatore di frenata automatico.  
Barra fanali tipo industriale in inox. Parafanghi in PVC.  
Portellone posteriore idraulico a tenuta stagna.  
Piedino idraulico. N. 2 cilindri ribaltamento.  
**Asse posteriore autosterzante.**  
Cassetta attrezzi PVC. Copri dadi ruota.  
Doppi fanali posteriori e luci di ingombro.  
Scaletta. Leve autoregistranti.  
Barra posteriore paraincastro

### Accessori:

Vasca in acciaio inox.  
Soprasponde in alluminio H 50 cm e H 70 cm.  
Apertura idraulica soprasponda anteriore.  
Pompa ingranaggi e cardano con abbassamento vasca dal posto guida. Pompa ingranaggi azionata da motore idraulico.  
**Centralina elettro-idraulica con pulsantiera.**  
Correttore di sterzata.  
Bocchettone posteriore cereali. Fanali a LED.  
Kit Monitor/Telecamera per retromarcia. Occhione K80.  
Copertura in PVC manuale (H cm 30).  
Copertura in PVC azionamento pneumatico (H cm 10).  
Copertura in PVC az. pneumatico con centina (H cm 20).  
Pneumatici 560/60 R22,5 Struttura in Acciaio.

MODELLO	DIMENSIONI VASCA cm	VOLUME VASCA m <sup>3</sup>	TARA Q.li	PORTATA Q.li	MASSA FRENANTE	PNEUMATICI	VELOCITÀ omologata** Europea	ALTEZZA DUMPER senza soprasponde cm	FRENATURA
ZAM 180 P02A DM5.5	550x255x170	21	50	180 + carico verticale max 4 Tons	400x120 industriali a 10 col.	560/60 R22,5 Flotation Radiali nuovi		305	Pneumatica
ZAM 180 P02A DM6.0	600x255x170	22,5	53					305	
ZAM 180 P02A DM6.0 SUPER	600x255x195	26	56					330	

### VERNICIATURA STANDARD: monocolore

VASCA: ROSSO ZACCARIA  
TELAIO: VERDE ZACCARIA  
 VERDE JD GIALLO JD BLU NH  
 NERO GRIGIO JC246

### OPTIONALS:

BORDATURE VASCA  
E PORTELLONE GRIGIO  
 VERNICE METALLIZZATA  
 COLORI A RICHIESTA

## DUE ASSI VERSIONE MOTHER REGULATION

### Dotazione di serie:

Vasca in acciaio speciale 4 mm e fondo in domex.

Ribaltamento tramite distributore trattore.

### Sospensioni idrauliche indipendenti SIDRA 12T.

Correttore di sterzata. Assali industriali a dieci colonnette.

Regolatore di frenata automatico.

Barra fanali tipo industriale in inox.

Parafanghi in PVC.

Portellone posteriore idraulico a tenuta stagna.

Piedino idraulico. N. 2 cilindri ribaltamento.

### Asse posteriore autosterzante.

Cassetta attrezzi PVC. Copri dadi ruota.

Doppi fanali posteriori e luci di ingombro.

Scaletta. Leve autoregistranti.

Barra posteriore e laterali paraincastro.

### Accessori:

Vasca in acciaio inox.

### Freni a disco.

Soprasponde in alluminio H 50 cm e H 70 cm.

Apertura idraulica soprasponda anteriore.

Pompa ingranaggi e cardano con abbassamento vasca dal posto guida. Pompa ingranaggi azionata da motore idraulico.

Pompa ingranaggi azionata da motore idraulico.

### Centralina elettro-idraulica con pulsantiera.

Bocchettone posteriore cereali. Fanali a LED.

Timone ammortizzato. Kit Monitor/Telecamera per retromarcia.

Occhione K80. Copertura in PVC manuale (H cm 30).

Copertura in PVC azionamento pneumatico (H cm 10).

Copertura in PVC az. pneumatico con centina (H cm 20).

### Pneumatici 560/60 R22,5 Struttura in Acciaio.



# dumper



MODELLO	DIMENSIONI VASCA cm	VOLUME VASCA m <sup>3</sup>	TARA Q.li	PORTATA Q.li	MASSA FRENANTE	PNEUMATICI	VELOCITÀ omologata** Europea	ALTEZZA DUMPER senza soprasponde cm	FRENATURA
ZAM 180 P02B DM5.5	550x255x170	21	53	180 + carico verticale max 4 Tons	420x180 industriali a 10 col.	560/60 R22,5 Flotation Radiali nuovi		305	Pneumatica
ZAM 180 P02B DM6.0	600x255x170	22,5	56					305	
ZAM 180 P02B DM6.0 SUPER	600x255x195	26	58					330	

### VERNICIATURA STANDARD: monocolore

VASCA: ● ROSSO ZACCARIA

TELAIO: ● VERDE ZACCARIA

● VERDE JD ● GIALLO JD ● BLU NH

● NERO ● GRIGIO JC246

### OPTIONALS:

● BORDATURE VASCA  
E PORTELLONE GRIGIO

● VERNICE METALLIZZATA

● COLORI A RICHIESTA

\*\* Dove permesso secondo il Codice Stradale del Paese Comunitario

# dumper — accessori

Barra paraincastro in alluminio posteriore omologata con doppi fanali a led incorporati solo per il modello ZAM360 P04B DM



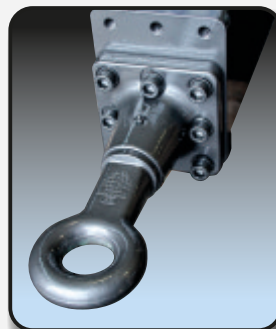
Barre paraincastro in alluminio laterali.  
**Optional:** Cassetta attrezzi in acciaio inox.



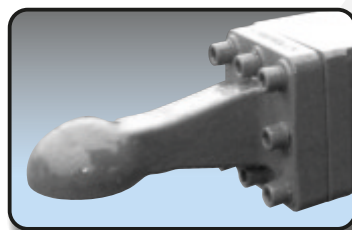
Sospensioni idrauliche indipendenti.



**Optional:**  
Occhione da traino omologato F3 BBM con piastra imbullonata.



**Optional:**  
Occhione da traino omologato K80 con scharmuller plate.



**Optional:**  
Sospensioni idrauliche con freni a disco



**Optional:** Portellone con bocchetta posteriore

**Optional:** Vasca in Acciaio per trasporto Uva





## TRE ASSI VERSIONE ACTIVE

ADATTI AL TRASPORTO  
CEREALI E PRODOTTI  
TRINCIATI

# dumper

### Dotazioni di serie:

Assi anteriore e posteriore autosterzanti.  
Ribaltamento posteriore azionato da  
Pompa ad ingranaggi e cardano.  
Sospensioni a balestre paraboliche.  
Regolatore di frenata automatico.  
Barra fanali tipo industriale zincato.  
Parafanghi in PVC.  
Portellone posteriore idraulico a tenuta stagna.  
Piede idraulico. N. 1 martinetto ribaltamento.  
Cassetta attrezzi PVC.

### A richiesta:

Apertura idraulica soprasponda anteriore.  
Bocchettone posteriore cereali.  
Centralina elettro-idraulica con pulsantiera.  
Correttore di Sterzata.  
Pompa ingranaggi azionata da motore idraulico.  
Soprasponde in alluminio H 50 cm e H 70 cm.  
Pneumatici 560/60 R22,5 Struttura in Acciaio.  
Copertura in PVC manuale (H cm 30).  
Copertura in PVC azionamento pneumatico (H cm 10).  
Copertura in PVC az. pneumatico con tubo centrale e centina (H cm 20).

### VERNICIATURA STANDARD: monocolore

VASCA: ● ROSSO ZACCARIA  
TELAIO: ● VERDE ZACCARIA  
● VERDE JD ● GIALLO JD ● BLU NH  
● NERO ● GRIGIO JC246

### OPTIONALS:

● BORDATURE VASCA  
E PORTELLONE GRIGIO  
● VERNICE METALLIZZATA  
● COLORI A RICHIESTA



Portellone posteriore idraulico a tenuta stagna



MODELLO	DIMENSIONI VASCA cm	VOLUME VASCA m <sup>3</sup>	TARA Q.li	PORTATA Q.li	PORTATA MAX NETTA Q.li	N° CILINDRI RIBALTAMENTO	MASSA FRENANTE	PNEUMATICI	ALTEZZA PIANALE cm	FRENATURA
ZAM 200 DP7 Active	700x255x170	27	65	200	210	1	406x120 industriali a 10 col.	560/60 R22,5 Flotation Radiali nuovi	138	Pneumatica
ZAM 200 DI7 Active										Idraulica

# dumper



## TRE ASSI VERSIONE MOTHER REGULATION

### Dotazioni di serie:

Vasca in acciaio speciale 4 mm e fondo in domex.  
 Ribaltamento posteriore azionato da pompa ad ingranaggi e cardano.  
 Dispositivo per abbassamento cassone comandato direttamente dal posto guida.  
 Sospensioni a balestre paraboliche.  
 Assali industriali a dieci colonnette.  
 Regolatore di frenata automatico.  
 Barra fanali galvanizzata. Parafanghi in PVC.  
 Portellone posteriore idraulico a tenuta stagna.  
 Piedino idraulico. N. 1 cilindro ribaltamento.  
**Assi anteriore e posteriore autosterzanti.**  
 Cassetta attrezzi PVC.  
 Fanali posteriori e luci di ingombro laterali.  
 Scaletta. Leve autoregistranti.  
 Barra posteriore paraincastro.

### A richiesta:

Vasca in acciaio inox.  
 Soprasponde in alluminio H 50 cm e H 70 cm.  
 Apertura idraulica sopraelevata anteriore.  
 Pompa ingranaggi azionata da motore idraulico.  
 Correttore di sterzata. Fanali a LED.  
 Bocchettone posteriore cereali.  
 Kit Monitor/Telecamera per retromarcia. Occhione K80.  
 Copertura in PVC manuale (H cm 30).  
 Copertura in PVC azionamento pneumatico (H cm 10).  
 Copertura in PVC az. pneumatico con centina (H cm 20).  
 Pneumatici 560/60 R22,5 Struttura in Acciaio.  
 Centralina elettro-idraulica con pulsantiera.



### VERNICIATURA STANDARD: monocolore

- VASCA: ● ROSSO ZACCARIA
- TELAIO: ● VERDE ZACCARIA
- VERDE JD ● GIALLO JD ● BLU NH
- NERO ● GRIGIO JC246

### OPTIONALS:

- BORDATURE VASCA E PORTELLONE GRIGIO
- VERNICE METALLIZZATA
- COLORI A RICHIESTA

MODELLO	DIMENSIONI VASCA cm	VOLUME VASCA m <sup>3</sup>	TARA Q.li	PORTATA Q.li	MASSA FRENANTE	PNEUMATICI	VELOCITÀ omologata** Europea	ALTEZZA DUMPER senza sopraelevate cm	FRENATURA
ZAM 240 P03A DM7.0	700x255x170	27	67	240 + carico verticale max 4 Tons	406x120 industriali a 10 col.	560/60 R22,5 Flotation Radiali nuovi		305	Pneumatica

## TRE ASSI VERSIONE MOTHER REGULATION

### Dotazioni di serie:

Vasca in acciaio speciale 4 mm e fondo in domex.  
Ribaltamento posteriore azionato da pompa ad ingranaggi e cardano.

Dispositivo per abbassamento cassone comandato direttamente dal posto guida.

### Sospensioni idrauliche indipendenti SIDRA 9T e sollevamento idraulico asse anteriore.

Correttore di sterzata.

Assali industriali a dieci colonnette.

Regolatore di frenata automatico.

Barra fanali tipo industriale in inox. Parafanghi in PVC.

Portellone posteriore idraulico a tenuta stagna.

Piedino idraulico. N. 1 cilindro ribaltamento.

### Assi anteriore e posteriore autosterzanti.

Cassetta attrezzi PVC. Copri dadi ruota.

Doppi fanali posteriori e luci di ingombro laterali.

Scaletta. Leve autoregistranti.

Barra posteriore paraincastro.

### Versione Super con montante di rinforzo centrale

### A richiesta:

Vasca in acciaio inox.

Soprasponde in alluminio H 50 cm e H 70 cm.

Apertura idraulica soprasponda anteriore.

Pompa ingranaggi azionata da motore idraulico.

Bocchettone posteriore cereali. Fanali a LED.

Timone ammortizzato.

### Sistema di sterzata assistita.

Kit Monitor/Telecamera per retromarcia. Occhione K80.

Copertura in PVC manuale (H cm 30).

Copertura in PVC azionamento pneumatico (H cm 10).

Copertura in PVC az. pneumatico con centina (H cm 20).

Pneumatici 560/60 R22,5 Struttura in Acciaio.

Centralina elettro-idraulica con pulsantiera.



# dumper



### VERNICIATURA STANDARD: monocolore

VASCA: ● ROSSO ZACCARIA

TELAIO: ● VERDE ZACCARIA

● VERDE JD ● GIALLO JD ● BLU NH

● NERO ● GRIGIO JC24G

### OPTIONALS:

● BORDATURE VASCA  
E PORTELLONE GRIGIO

● VERNICE METALLIZZATA

● COLORI A RICHIESTA

MODELLO	DIMENSIONI VASCA cm	VOLUME VASCA m <sup>3</sup>	TARA Q.li	PORTATA Q.li	MASSA FRENANTE	PNEUMATICI	VELOCITÀ omologata** Europea	ALTEZZA DUMPER senza soprasponde cm	FRENATURA
ZAM 270 P03A DM7.0	700x255x170	27	72	270 + carico verticale max 4 Tons	400x120 industriali a 10 col.	560/60 R22,5 Flotation Radiali nuovi	40 Km/h	305	Pneumatica
ZAM 270 P03A DM7.0 SUPER	700x255x195	30	75				330		

# dumper



## TRE ASSI VERSIONE MOTHER REGULATION

### Dotazioni di serie:

Vasca in acciaio speciale 4 mm e fondo in domex.  
Ribaltamento posteriore azionato da pompa ad ingranaggi e cardano.  
Dispositivo per abbassamento cassone comandato direttamente dal posto guida.  
**Sospensioni idrauliche indipendenti SIDRA 12T e sollevamento idraulico asse anteriore.**  
Correttore di sterzata.  
Assali industriali a dieci colonnette.  
Regolatore di frenata automatico.  
Barra fanali tipo industriale in inox. Parafanghi in PVC.  
Portellone posteriore idraulico a tenuta stagna.  
Piedino idraulico. N. 1 cilindro ribaltamento.  
**Assi anteriore e posteriore autosterzanti.**  
Cassetta attrezzi PVC. Copri dadi ruota.  
Doppi fanali posteriori e luci di ingombro laterali.  
Scaletta. Leve autoregistranti.  
Barre posteriore e laterali paraincastro.  
**Versione Super con montante di rinforzo centrale**

### A richiesta:

Vasca in acciaio inox.  
**Freni a Disco.**  
Soprasponde in alluminio H 50 cm e H 70 cm.  
Apertura idraulica soprasponda anteriore.  
Pompa ingranaggi azionata da motore idraulico.  
Centralina elettro-idraulica con pulsantiera.  
Bocchettone posteriore cereali. Fanali a LED.  
Timone ammortizzato.  
**Sistema di sterzata assistita.**  
Kit Monitor/Telecamera per retromarcia.  
Occhione K80.  
Copertura in PVC manuale (H cm 30).  
Copertura in PVC azionamento pneumatico (H cm 10).  
Copertura in PVC az. pneumatico con centina (H cm 20).  
Pneumatici 560/60 R22,5 Struttura in Acciaio.

### VERNICIATURA STANDARD: monocolore

VASCA: ● ROSSO ZACCARIA  
TELAIO: ● VERDE ZACCARIA  
● VERDE JD ● GIALLO JD ● BLU NH  
● NERO ● GRIGIO JC246

### OPTIONALS:

● BORDATURE VASCA E PORTELLONE GRIGIO  
● VERNICE METALLIZZATA  
● COLORI A RICHIESTA

MODELLO	DIMENSIONI VASCA cm	VOLUME VASCA m <sup>3</sup>	TARA Q.li	PORTATA Q.li	MASSA FRENANTE	PNEUMATICI	PNEUMATICI a Richiesta	PNEUMATICI a Richiesta	VELOCITÀ omologata** Europea	ALTEZZA DUMPER senza soprasponde		FRENATURA
										pneumatici 22,5"	pneumatici 26,5"	
ZAM 270 P03B DM7.0	700x255x170	27	75	270 + carico verticale max 4 Tons	420x180 industriali a 10 col.	560/60 R22,5 Flotation Radiali nuovi	600/55 R26,5 Flotation Radiali nuovi Larghezza max. 255	650/55 R26,5 710/50 R26,5 Veicolo Eccezionale	60 Km/h	cm 305	cm 309	Pneumatica
ZAM 270 P03B DM7.0 SUPER	700x255x195	30	78							cm 330	cm 334	

\*\* Dove permesso secondo il Codice Stradale del Paese Comunitario.

# dumper

## TRE ASSI VERSIONE MOTHER REGULATION

### Dotazioni di serie:

Vasca in acciaio speciale 4 mm e fondo in domex.  
Ribaltamento posteriore azionato da pompa ad ingranaggi e cardano.

Dispositivo per abbassamento cassone comandato direttamente dal posto guida.

### Sospensioni idrauliche indipendenti SIDRA 12T e sollevamento idraulico asse anteriore.

Correttore di sterzata. Assali industriali a 10 colonnette.  
Regolatore di frenata automatico.

Barra fanali tipo industriale in inox. Parafanghi in PVC.  
Portellone posteriore idraulico a tenuta stagna.

Piedino idraulico. N. 1 cilindro ribaltamento.

### Assi anteriore e posteriore autosterzanti.

Cassetta attrezzi PVC. Copri dadi ruota.

Doppi fanali posteriori e luci di ingombro laterali.

Scaletta. Leve autoregistranti.

Barra posteriore paraincastro.

### A richiesta:

Vasca in acciaio inox.

Soprasponde in alluminio H 50 cm e H 70 cm.

Apertura idraulica soprasponda anteriore.

Pompa ingranaggi azionata da motore idraulico.

Centralina elettro-idraulica con pulsantiera.

Bocchettone posteriore cereali. Fanali a LED.

Timone ammortizzato.

### Sistema di sterzata assistita.

Kit Monitor/Telecamera per retromarcia. Occhione K80.

Copertura in PVC manuale (H cm 30).

Copertura in PVC azionamento pneumatico (H cm 10).

Copertura in PVC az. pneumatico con centina (H cm 20).



### VERNICIATURA STANDARD: monocolore

VASCA: ● ROSSO ZACCARIA

TELAIO: ● VERDE ZACCARIA

● VERDE JD ● GIALLO JD ● BLU NH

● NERO ● GRIGIO JC246

### OPTIONALS:

● BORDATURE VASCA  
E PORTELLONE GRIGIO

● VERNICE METALLIZZATA

● COLORI A RICHIESTA



MODELLO	DIMENSIONI VASCA cm	VOLUME VASCA m <sup>3</sup>	TARA Q.li	PORTATA Q.li	MASSA FRENANTE	PNEUMATICI	PNEUMATICI a Richiesta	VELOCITÀ omologata** Europea	ALTEZZA DUMPER senza soprasponde		FRENATURA
									pneumatici 22,5"	pneumatici 26,5"	
ZAM 270 P03A DM8.0	800x255x170	31	82	<b>270</b> + carico verticale max 4 Tons	420x180 industriali a 10 col.	560/60 R22,5 Flotation Radiali nuovi	600/55 R26,5 Flotation Radiali nuovi Larghezza max. 255		cm 305	cm 309	Pneumatica
ZAM 270 P03A DM8.0 SUPER	800x255x195	36	85						cm 330	cm 334	

# dumper



## VERNICIATURA STANDARD: monocolore

- VASCA: ● ROSSO ZACCARIA  
 TELAIO: ● VERDE ZACCARIA  
 ● VERDE JD ● GIALLO JD ● BLU NH  
 ● NERO ● GRIGIO JC246

## OPTIONALS:

- BORDATURE VASCA  
E PORTELLONE GRIGIO  
 ● VERNICE METALLIZZATA  
 ● COLORI A RICHIESTA

## TRE ASSI VERSIONE MOTHER REGULATION

### Dotazioni di serie:

- Vasca in acciaio speciale 4 mm e fondo in domex.
- Ribaltamento posteriore azionato da pompa ad ingranaggi e cardano.
- Dispositivo per abbassamento cassone comandato direttamente dal posto guida.
- Sospensioni idrauliche indipendenti SIDRA 12T e sollevamento idraulico asse anteriore.**
- Correttore di sterzata. Assali industriali a 10 colonnette.
- Regolatore di frenata automatico.
- Barra fanali tipo industriale in inox. Parafanghi in PVC.
- Portellone posteriore idraulico a tenuta stagna.
- Piedino idraulico. N. 2 cilindri ribaltamento.
- Assi anteriore e posteriore autosterzanti.**
- Cassetta attrezzi PVC. Copri dadi ruota.
- Doppi fanali posteriori e luci di ingombro laterali.
- Scaletta. Leve autoregistranti.
- Barre posteriore e laterali paraincastro.

### A richiesta:

Vasca in acciaio inox.

### New Optional: Freni a Disco.

- Soprasponde in alluminio H 50 cm e H 70 cm.
- Apertura idraulica soprasponda anteriore.
- Pompa ingranaggi azionata da motore idraulico.
- Centralina elettro-idraulica con pulsantiera.
- Sistema di sterzata assistita.**
- Bocchettone posteriore cereali. Fanali a LED.
- Timone ammortizzato.
- Kit Monitor/Telecamera per retromarcia. Occhione K80.
- Copertura in PVC manuale (H cm 30).
- Copertura in PVC azionamento pneumatico (H cm 10).
- Copertura in PVC azionamento pneumatico con centina (H cm 20).

MODELLO	DIMENSIONI VASCA cm	VOLUME VASCA m <sup>3</sup>	TARA Q.li	PORTATA Q.li	MASSA FRENANTE	PNEUMATICI	PNEUMATICI a Richiesta	PNEUMATICI a Richiesta	VELOCITÀ omologata** Europea	ALTEZZA DUMPER senza soprasponde		FRENATURA
										pneumatici 22,5"	pneumatici 26,5"	
ZAM 270 P03B DM8.0	800x255x170	31	84	270 + carico verticale max 4 Tons	420x180 industriali a 10 col.	560/60 R22,5 Flotation Radiali nuovi	600/55 R26,5 Flotation Radiali nuovi Larghezza max. 255	650/55 R26,5 710/50 R26,5 Veicolo Eccezionale	60 Km/h	cm 305	cm 309	Pneumatica
ZAM 270 P03B DM8.0 SUPER	800x255x195	36	87							cm 330	cm 334	

\*\* Dove permesso secondo il Codice Stradale del Paese Comunitario.

# dumper

## QUATTRO ASSI VERSIONE MOTHER REGULATION

### Dotazioni di serie:

Vasca in acciaio speciale 4 mm e fondo in domex.  
Ribaltamento posteriore azionato da pompa ad ingranaggi e cardano.  
Dispositivo per abbassamento cassone comandato direttamente dal posto guida.

### Sospensioni idrauliche indipendenti SIDRA 9T e sollevamento idraulico asse anteriore.

Correttore di sterzata.  
Assali industriali a 10 colonnette.  
Correttore di frenata automatico.  
Barra fanali tipo industriale. Parafanghi in PVC.  
Portellone posteriore idraulico a tenuta stagna.  
Doppi piedini idraulici. N. 1 cilindro ribaltante.  
**1°, 2° e 4° Assi autosterzanti.**  
Cassetta attrezzi PVC. Copri dadi ruota.  
Doppi fanali posteriori e luci di ingombro laterali.  
Scaletta. Leve autoregistranti.  
Barra posteriore paraincastro.

### A richiesta:

Vasca in acciaio inox.  
Soprasponde in alluminio H 50 cm e H 70 cm.  
Apertura idraulica soprasponda anteriore.  
Pompa ingranaggi azionata da motore idraulico.  
Centralina elettro-idraulica con pulsantiera.  
Bocchettone posteriore cereali. Fanali a LED.  
Timone ammortizzato.  
Kit Monitor/Telecamera per retromarcia. Occhione K80.  
Copertura in PVC manuale (H cm 30).  
Copertura in PVC azionamento pneumatico (H cm 10).  
Copertura in PVC azionamento pneumatico con centina (H cm 20).

### Vernice metallizzata.

Barra paraincastro posteriore in alluminio con fanali incorporati.



OMOLOGATI MOTHER REGULATION  
**32 TONS**  
+ Carico Verticale  
Max 4 Tons

### VERNICIATURA STANDARD: monocolore

VASCA: ● ROSSO ZACCARIA  
TELAIO: ● VERDE ZACCARIA  
● VERDE JD ● GIALLO JD ● BLU NH  
● NERO ● GRIGIO JC246

### OPTIONALS:

● BORDATURE VASCA E PORTELLONE GRIGIO  
● VERNICE METALLIZZATA  
● COLORI A RICHIESTA

MODELLO	DIMENSIONI VASCA cm	VOLUME VASCA m <sup>3</sup>	TARA Q.li	PORTATA Q.li	MASSA FRENANTE	PNEUMATICI	VELOCITÀ omologata** Europea	ALTEZZA DUMPER senza soprasponde cm	FRENATURA
ZAM 320 P04A DM8.0	800x255x170	31	96	<b>320</b> + carico verticale max 4 Tons	400x120 industriali a 10 col.	560/60 R22,5 Flotation Radiali nuovi	<b>40</b> Km/h	305	Pneumatica
ZAM 320 P04A DM8.0 SUPER	800x255x195	36	100					330	

# dumper



## QUATTRO ASSI VERSIONE MOTHER REGULATION

### Dotazioni di serie:

Vasca in acciaio speciale 4 mm e fondo in domex.  
Ribaltamento posteriore azionato da pompa ad ingranaggi e cardano.  
Dispositivo per abbassamento cassone comandato direttamente dal posto guida.

### Sospensioni idrauliche indipendenti SIDRA 12T e sollevamento idraulico asse anteriore.

Correttore di sterzata.  
Assali industriali a 10 colonnette.  
Correttore di frenata automatico.  
Barra fanali tipo industriale. Parafanghi in PVC.  
Portellone posteriore idraulico a tenuta stagna.  
Doppi piedini idraulici. N. 1 cilindro ribaltante.  
**1°, 2° e 4° Assi autosterzanti.**  
Cassetta attrezzi PVC. Copri dadi ruota.  
Doppi fanali posteriori e luci di ingombro laterali.  
Scaletta. Leve autoregistranti.  
Barre posteriore e laterali paraincastro.

### A richiesta:

Vasca in acciaio inox, struttura in acciaio verniciato.  
Soprasponde in alluminio H 50 cm e H 70 cm.  
Apertura idraulica soprasponda anteriore.  
Pompa ingranaggi azionata da motore idraulico.  
Centralina elettro-idraulica con pulsantiera.  
**New optional: Freni a disco.**  
**Sistema di sterzata assistita.**  
Bocchettone posteriore cereali. Fanali a LED.  
Timone ammortizzato.

Kit Monitor/Telecamera per retromarcia. Occhione K80.  
Copertura in PVC manuale (H cm 30).  
Copertura in PVC azionamento pneumatico (H cm 10).  
Copertura in PVC azionamento pneumatico con centina (H cm 20).  
**Vernice metallizzata.**  
Barra paraincastro posteriore in alluminio con fanali incorporati.



**NEW OPTIONAL:**  
Freni a Disco

### VERNICIATURA STANDARD: monocolore

- VASCA: ● ROSSO ZACCARIA
- TELAIO: ● VERDE ZACCARIA
- VERDE JD ● GIALLO JD ● BLU NH
- NERO ● GRIGIO JC246

### OPTIONALS:

- BORDATURE VASCA E PORTELLONE GRIGIO
- VERNICE METALLIZZATA
- COLORI A RICHIESTA

MODELLO	DIMENSIONI VASCA cm	VOLUME VASCA m <sup>3</sup>	TARA Q.li	PORTATA Q.li	MASSA FRENANTE	PNEUMATICI	VELOCITÀ omologata** Europea	ALTEZZA DUMPER senza soprasponde cm	FRENATURA
ZAM 320 P04B DM8.0	800x255x170	31	102	320 + carico verticale max 4 Tons	420x180 industriali a 10 col.	560/60 R22,5 Flotation Radiali nuovi		305	Pneumatica
ZAM 320 P04B DM8.0 SUPER	800x255x195	36	104				330		

\*\* Dove permesso secondo il Codice Stradale del Paese Comunitario.



## QUATTRO ASSI VERSIONE MOTHER REGULATION

### Dotazioni di serie:

Vasca in acciaio speciale 4 mm e fondo in domex.  
Ribaltamento posteriore azionato da pompa ad ingranaggi e cardano.

Dispositivo per abbassamento cassone comandato direttamente dal posto guida.

### Sospensioni idrauliche indipendenti e sollevamento idraulico asse anteriore.

Correttore di sterzata. Assali industriali a dieci colonnette.

Correttore di frenata automatico.

Barra fanali tipo industriale. Parafanghi in PVC.

Portellone posteriore idraulico a tenuta stagna.

Doppi piedini idraulici. N. 2 cilindri ribaltanti.

### 1°, 2° e 4° assi autosterzanti

Cassetta attrezzi PVC. Copri dadi ruota.

Doppi fanali posteriori e luci di ingombro laterali.

Scaletta. Leve autoregistranti.

Barre posteriore e laterali paraincastro

### A richiesta:

Vasca in acciaio inox struttura in acciaio verniciato.

Soprasponde in alluminio H 50 cm e H 70 cm.

Apertura idraulica soprasponda anteriore.

Pompa ingranaggi azionata da motore idraulico.

Centralina elettro-idraulica con pulsantiera.

### Freni a Disco. Sistema di sterzata assistita.

Bocchettone posteriore cereali.

Fanali a LED.

Timone ammortizzato.

Kit Monitor/Telecamera per retromarcia. Occhione K80.

Copertura in PVC manuale (H cm 30).

Copertura in PVC azionamento pneumatico (H cm 10).

Copertura in PVC azionamento pneumatico con centina (H cm 20).

### Vernice Metallizzata.



### VERNICIATURA STANDARD: monocolore

VASCA: ● ROSSO ZACCARIA

TELAIO: ● VERDE ZACCARIA

● VERDE JD ● GIALLO JD ● BLU NH

● NERO ● GRIGIO JC246

### OPTIONALS:

● BORDATURE VASCA  
E PORTELLONE GRIGIO

● VERNICE METALLIZZATA

● COLORI A RICHIESTA



# dumper

MODELLO	DIMENSIONI VASCA cm	VOLUME VASCA m <sup>3</sup>	TARA Q.li	PORTATA Q.li	MASSA FRENANTE	PNEUMATICI	PNEUMATICI a Richiesta	PNEUMATICI a Richiesta	VELOCITÀ omologata** Europea	ALTEZZA PIANALE	FRENATURA
ZAM 360 P04B DM	930x255x195	da 40 m <sup>3</sup> a 60 m <sup>3</sup>	120	360 + carico verticale max 40 q.li	420x180 industriali a 10 col.	560/60 R22,5 Flotation Radiali nuovi	600/55 R26,5 Larghezza max. 255	650/55 R26,5 710/50 R26,5 veicolo eccezionale		138 cm pneumatici 22,5" 143 cm pneumatici 26,5"	Pneumatica

\*\* Dove permesso secondo il Codice Stradale del Paese Comunitario.

# dumper

**Tutti i modelli di nostra produzione possono essere allestiti con:**

## Trazione idraulica

Il sistema è costituito da una pompa a pistoni ad asse inclinato collegata a un motore idraulico dotato di disinnesto, il tutto montato sul rimorchio e funzionante a cardano.

La trazione viene usata consentendo al veicolo una velocità da 1-5 Km/h con possibilità di INNESTO-DISINNESTO in movimento.

Tutte le operazioni vengono comandate dal posto guida della trattrice tramite una pulsantiera. La trazione idraulica funziona solo in spinta, con possibilità di invertire il senso di marcia (Avanti/Retromarcia).

### CARATTERISTICHE

- Velocità compresa tra 1-5 Km/h
- Innesto-disinnesto in movimento
- Abbinabile a qualsiasi tipo di trattrice (anche senza PTO sincronizzata)
- Applicabile su uno o più assi motore

**A richiesta:  
DISPOSITIVO FRENO MOTORE  
PER TRATTI IN DISCESA**

**PREMIO SEGNALAZIONE TECNICA  2006**

**PNEUMATICI STANDARD  
STRUTTURA ACCIAIO  
560/60 R22.5**

ALLIANCE  
A882



H - 1240 mm

**A RICHIESTA - STRUTTURA ACCIAIO  
560/60 R22.5**

BKT-FL693M



H - 1240 mm

MICHELIN  
CARGO X-BIB



H - 1240 mm

**A RICHIESTA - STRUTTURA ACCIAIO  
600/55 R26.5**

BKT-FL693M



H - 1340 mm

MICHELIN  
CARGO X-BIB



H - 1340 mm

Dimensione massima veicolo esterno ruote **cm 255**

**A RICHIESTA - STRUTTURA ACCIAIO  
650/55 R26.5**

BKT-FL693M



H - 1390 mm

MICHELIN CARGO X-BIB



H - 1390 mm

**A RICHIESTA - STRUTTURA ACCIAIO  
710/50 R26.5**

BKT-FL693M



H - 1390 mm

MICHELIN CARGO X-BIB



H - 1390 mm

Dimensione massima veicolo esterno ruote **cm 280**  
Necessita permesso di circolazione come **Veicolo Eccezionale**

# allestimenti



Allestimento  
«Professional»  
Vasca speciale  
in "Domex" sp 6 mm  
struttura e assali  
maggiorati per  
carico terra e  
materiali inerti.

Anche in versione  
macchina operatrice.



vasca dumper  
su rimorchio  
rallato

coclea dotata  
di sistema ad  
arganello per  
modificarne  
l'inclinazione e  
quindi l'altezza  
di scarico .  
La coclea è  
disponibile in  
nei diametri  
150 e 200 mm



Capacità di scarico: dai 3 a 5 q.li al minuto  
Diametro coclea: 150 e 200 mm .  
Altezza di scarico da terra: 4,7 mt.

sponda laterale  
idraulica



per carico patate

a richiesta:  
colori  
metallizzati

dumper

**ZACCARIA**  
QUALITY TRAILERS



zaccariamorchi.com



ZACCARIA SRL  
Via Enrico Fermi, 350  
I - 41055 Montese (Modena) - Italy  
Tel. +39 (0)59 981750  
Fax: +39 (0)59 982353  
www.zaccariamorchi.com  
info@zaccariamorchi.com

 [www.facebook.com/zaccariamorchi](http://www.facebook.com/zaccariamorchi)

 [www.linkedin.com/company/zaccaria-srl](http://www.linkedin.com/company/zaccaria-srl)

 [www.youtube.com/zaccariatrailers](http://www.youtube.com/zaccariatrailers)



scansiona il QR CODE  
per visualizzare  
i nostri VIDEO  
zaccaria trailers youtube

#### Filiali e Depositi:

I - 41015 Nonantola (Modena)  
Via Zuccola, 12 - Italy

