



A-SERIE

75-135 PS
56-100 kW

VALTRA

YOUR WORKING MACHINE

WIR ARBEITEN HART, UM HARTE ARBEIT EINFACH ZU MACHEN

Wir von Valtra möchten Ihre Bedürfnisse verstehen, um Ihnen die beste Traktor Erfahrung zu bieten. Wenn Sie nach einer kleinen Maschine suchen, ist die A-Serie Ihr perfekter Partner. Sie teilt viele der Merkmale ihrer großen Brüder, aber in einer sehr kompakten Form. Sie macht Spaß, ist so leicht wie wendig und geht keine Kompromisse bei der Leistung ein. Betreten Sie die geräumige Kabine, nehmen Sie Platz und überzeugen Sie sich selbst. Diese Maschine ist zum Arbeiten gebaut.

Die preisgekrönte A-Serie ist das perfekte Beispiel für unser Prinzip **Form folgt Funktion**. Sie bietet ein unvergleichliches Gleichgewicht zwischen Wendigkeit und Leistung. Wie alle Valtra Traktoren ist die A-Serie einfach zu bedienen und bei jeder Aufgabe zuverlässig. Wir haben immer Ihren besten Arbeitstag im Blick.

Der wahre Star der A-Serie ist die komfortable und funktionale Kabine. Nicht nur das Ein- und Aussteigen ist ein Kinderspiel. Vom komfortablen Sitz haben Sie die perfekte Sicht auf Ihre Umgebung. Und mit der neuen Benutzeroberfläche genießen Sie die volle Kontrolle über Ihre Arbeit.



DER KLEINE GIGANT

Die A-Serie ist klein und leistungsstark. Wo immer Sie sich befinden, von engen Räumen bis hin zu offenen Feldern, können Sie mühelos Ihre Arbeit zu erledigen.



GANZTÄGIGER KOMFORT

Die Kabine ist für bequemes Arbeiten konzipiert mit viel Platz, schnell erreichbaren Bedienelementen und einer hervorragenden Sicht. Steigen Sie ein und nehmen Sie Platz.



ZWEI GETRIEBE VARIANTEN

Wählen Sie aus zwei Getriebeoptionen: das Lastschaltgetriebe HiTech 4 und das Schaltgetriebe HiTech. Beide sind einfach zu bedienen und helfen Ihnen bei der Arbeit.



FRONTLADERSPEZIALIST

Die abfallende Motorhaube und die großen Fenster bieten Ihnen eine klare Sicht auf Ihren Arbeitsbereich. Und der Anbaurahmen ist werkseitig in das Fahrwerk integriert.



EINSTEIGEN & LOSFAHREN

Die A-Serie ist Ihre Arbeitsmaschine. Setzen Sie sich auf den Fahrersitz und beginnen Sie mit der Arbeit. In der geräumigen Kabine steht nichts im Weg und Sie haben alles in Reichweite.



2. SICHT EXZELLENTER RUNDUMSICHT

Sie haben eine hervorragende Sicht nach vorn und zu den Seiten sowie nach hinten auf die Anbaugeräte und nach oben für Frontladerarbeiten.



Mit der A-Serie erhalten Sie einen kompakten Traktor, der große Produktivität und ganztägigen Komfort bietet. Die Kabine ist ergonomisch und leise mit hervorragender Sicht.

Alle sieben Modelle der A-Serie sind mit einem einfach zu bedienenden mechanischen

Schaltgetriebe erhältlich. Dieses kann bei A75-A95 wahlweise mit HiTech 2 ausgestattet werden. Unsere beliebten 105 und 115 PS-Modelle gibt es auch mit dem Lastschaltgetriebe HiTech 4. Alle Traktoren der A-Serie haben den bekannten Valtra Wendeschalthebel mit integrierter Handbremse.



1. ZUGANG NICHTS IM WEG

Steigen Sie einfach und sicher ein, passen Sie über ein Pedal die Lenksäule an und genießen Sie die komfortablen Sitze für die perfekte Fahrposition.



3. ARBEIT GEBAUT FÜR PRODUKTIVITÄT

Die A-Serie ist ergonomisch gestaltet, einfach zu bedienen und hat die Leistung, die Sie für Ihre Arbeitsgeräte brauchen.

4. HITECH-MODELLE

EINFACH ZU BEDIENENDES MECHANISCHES GETRIEBE

Mechanisch unkompliziertes Design, das einfach zu bedienen ist. In der Grundausstattung mit 12+12R – oder mehr mit HiTech 2 bzw. Kriechgang – perfekt implementiert für ermüdungsfreies Arbeiten.

5. HITECH 4-MODELLE

ELEKTRONISCHE GETRIEBESTEUERUNG

Ausgeklügelte Lösung ohne Schalthebel mit den richtigen Geschwindigkeiten für Ihre Arbeit und dennoch einfach zu bedienen.

6. HYDRAULIK

MEHR LEISTUNG FÜR IHRE ARBEITSGERÄTE

Hohe Hydraulikpumpenkapazität für effizientes Arbeiten mit Ihren Arbeitsgeräten und dem Frontlader.

7. FRONTLADER

KONZIPIERT FÜR FRONTLADERARBEIT

Das ausgewogene Fahrwerk macht die Arbeit mit den hochwertigen Valtra Frontladern einfach und zuverlässig. Die gute Sicht und die elektronische Steuerung machen es noch besser.



8. WARTUNG

ZUM WEITERARBEITEN GEMACHT

Fünf schnelle Checks garantieren einen ununterbrochenen Arbeitstag. Alle Wartungsarbeiten sind einfach durchzuführen.

9. NIEDRIGE BETRIEBSKOSTEN

EFFIZIENT UND PRODUKTIV

Ein erschwinglicher Kauf ist nur der Anfang der Geschichte. Vergleichen Sie die niedrigen Kraftstoff- und Servicekosten mit der Leistung der Maschine, um zu sehen, wie viel Sie profitieren.

10. CONNECT, CARE & GO

A-SERIE MIT CONNECT

Verfolgen Sie die Traktoraktivität mit der Telemetrielösung Valtra Connect, sichern Sie sich mit der erweiterten Gewährleistung Valtra Care ab und maximieren Sie die Betriebszeit mit dem Servicevertrag Valtra Go.

FRONTLADER SPEZIALIST

Mit der A-Serie haben Sie die volle Kontrolle über Ihren Traktor und Ihren Frontlader. Und die großen Kabinenfenster erlauben mit dem Panoramadach eine ungehinderte Sicht auf Ihre Umgebung und Ihre Ladung, auch bei angehobenem Frontlader. Der Frontlader selbst hat gebogene Laderarme, die für eine noch bessere Sicht der Linie der Motorhaube folgen.



1. Starke Laderschwingen mit geschütztem Verlauf der Leitungen
2. Gebogene parallele Laderarme, die der Linie der Motorhaube folgen
3. Hervorragende Sicht auf Werkzeuge und Anbauteile
4. Hohe Pumpenleistung für effiziente Frontladerarbeit
5. Optionales Dachfenster für beste Sicht nach vorne oben
6. Elektrische Armlehne mit Joystick zur Bedienung des Frontladers
7. SoftDrive-Federung und präzise Selbstnivellierung
8. Lock & Go-Kupplung für schnelles An- und Abbauen des Laders
9. Integrierter Anbaurahmen ab Werk



ENTWICKELT FÜR DEN FAHRER

Mit Valtra Traktoren können Sie mehr erledigen. Bei jeder Funktion, die wir hinzufügen und jedem Detail, das wir aktualisieren, achten wir auf Benutzerfreundlichkeit und Komfort.



Einige Details werden Sie vielleicht gar nicht bemerken. Bei der Geräuschentwicklung kommt es zum Beispiel auf das an, was nicht da ist. So hat die Kabine der A-Serie einen Geräuschpegel von nur ca. 75 dB. Die Kabine ist vorn schmal, um Ihnen das Fahren in engen Bereichen wie Viehställen oder dichten Wäldern zu erleichtern. Und dennoch ist sie an der Schulterlinie breit für maximalen Arbeitskomfort.

PERFEKTE SICHT

Der gesamte Traktor ist für hervorragende Sicht das ganze Jahr über ausgelegt. Dank des kompakten Motors und der abfallenden Motorhaube haben Sie nach vorne unten alles im Blick. Und die geräumige Sechssäulenkabine hat eine nach oben gewölbte Windschutzscheibe und eine geschwungene A-Säule für optimale Sicht nach vorn. Das große Heckfenster erlaubt in Kombination mit dem kurzen Dach eine guten Überblick nach hinten. Und mit dem optional um 180° drehbaren Sitz ist die A-Serie ideal für spezielle Aufgaben, z. B. im Forst. Zusätzliche Arbeitsscheinwerfer und ein Rückfahrlicht sorgen für optimale Ausleuchtung zu jeder Zeit.

2-KREIS ANHÄNGERBREMSEN

Die A-Serie der 5. Generation bietet jetzt die Option von hydraulischen oder pneumatischen 2-Kreis-Anhängerbremsen zur Einhaltung der EU-Vorschriften. Der Traktor erkennt automatisch die Art des Bremssystems am Anhänger, sodass Sie sowohl Ein- als auch Zwei-Leiter hydraulisch gebremste Anhänger verwenden können.



AUTO TRACTION IN ALLEN MODELLEN

Mit der AutoTraction-Funktion von Valtra können Sie Ihre A-Serie fahren, ohne die Kupplung zu berühren. Gleichzeitig können Sie Ihren Traktor durch Betätigen der Bremsen einfach anhalten. Und wenn Sie die Bremsen lösen, setzt sich der Traktor wieder in Bewegung. AutoTraction ist immer verfügbar und einsatzbereit. Und Sie können die Funktion mit einem Wippschalter an der B-Säule ein- und ausschalten. Bei Bedarf können Sie die Kupplungsfunktion bei Geschwindigkeiten unter 20 km/h einfach durch Betätigung beider Bremspedale einschalten. Zusätzlich haben alle Traktoren der A-Serie den bekannten Valtra Wendeschalthebel mit integrierter Handbremse.

EINFACHE HYDRAULIK-STEUERUNG

Serienmäßig sorgt der elektronisch gesteuerte AutoControl-Kraftheber für eine optimale Hubkraft. Dank der Open Center-Hydraulik erhalten Sie eine schnelle Bedienung sowohl für Ihren Frontlader als auch für Ihre Arbeitsgeräte. Ihr Traktor kann mit bis zu zwei elektrischen Frontventilen und drei mechanischen Heckventilen sowie einer hydraulischen Durchflussregelung ausgestattet werden. Die Schnellkuppler erlauben ein einfaches An- und Abbauen Ihrer Anbaugeräte.



VERBESSERTER BENUTZERBEREICH

Die A-Serie der 5. Generation enthält viele Verbesserungen für eine noch einfachere Bedienung. Dazu gehören der Ein-/Aus-Schalter für AutoTraction, ein neues Fahrpedal und ein verbesserter Schalter für den Heckkraftheber und die Zapfwelle. Die HiTech-Modelle erhalten die von den HiTech 4-Modellen bekannte Armlehne zur Frontladersteuerung.

Die HiTech 4-Modelle haben zusätzlich eine Allradautomatik sowie eine externe Zapfwellenbedienung am hinteren Kotflügel.

VALTRA CONNECT

Valtra Connect ist unsere Telemetrielösung zum Aufzeichnen von Traktoraktivität und GPS-Bewegungen. Auf Ihrem Mobilgerät sehen Sie jederzeit Echtzeit- und Verlaufsdaten. Mit diesen Daten können Sie und Ihr Valtra Servicepartner den Wartungsbedarf planen, schneller auf kleinere Probleme reagieren und zusätzliche Werkstattbesuche vermeiden.

Valtra Connect ist für alle Traktoren der A-Serie erhältlich, für HiTech und HiTech 4-Modelle.



AGCO Telemetrie für Kunden
komplett kunden- und
benutzerorientiert



EINFACH ZU BEDIENENDE VALTRA GETRIEBE

Die A-Serie der 5. Generation umfasst sieben Modelle. Alle sind als HiTech-Version mit einem einfach zu bedienenden mechanischen Getriebe erhältlich. Das HiTech-Getriebe ist das beste mechanische Getriebe, das es je in dieser Traktorgröße gab. Die 12 Vorwärts- und 12 Rückwärtsgänge sind in zwei Gruppen zusammengefasst, um die Fahrbereichswechsel zu minimieren.

Das elektrische HiTech 4-Getriebe ist für alle Modelle mit M-Fahrwerk erhältlich. Und wir haben auch ein HiTech 2-Getriebe für die Modelle mit S-Fahrwerk eingeführt. Das HiTech 2-Getriebe hat 24 Vorwärts- und 24 Rückwärtsgänge mit 6 synchronisierten Gängen in 2 Bereichen. Es beinhaltet eine Wendeschaltung mit 2-Gang-Lastschaltung und Drehzulanpassung. Für zusätzliche Präzision hat das HiTech 2 einen großen Arbeitsbereich mit 12 Gängen, der Geschwindigkeiten zwischen 7 und 17 km/h abdeckt.

Alle drei Fahrwerke können mit einem 12+12R-Getriebe mit sechs Gängen pro Fahrbereich ausgestattet werden. Das HiTech 4-Getriebe verfügt über vier Fahrbereiche und vier Lastschaltstufen, die auch automatisch geschaltet werden können. Auch der Fahrbereich lässt sich schnell und einfach über einen Wippschalter wechseln. Die volle Fahrgeschwindigkeit kann mit reduzierter Motordrehzahl erreicht werden, um Kraftstoff zu sparen. Alle Modelle haben serienmäßig Allradantrieb und AutoTraction.

HITECH

- Open Center-Hydraulik mit 3 mechanischen Heckventilen und 2 elektrischen Frontventilen
- Armlehne
- 7 Modelle A75-A135



HITECH 4

- Revolutionäre Lastschaltung mit 4 Stufen
- Open Center-Hydraulik mit 3 mechanischen Heckventilen und 2 elektrischen Frontventilen
- Armlehne
- 2 Modelle A105, A115



BAUEN SIE IHRE EIGENE VALTRA A-SERIE

	S A75 - 95	M A105 - A115	L A125 - A135
Leistung	75, 85, 95 PS	105, 115 PS	125, 135 PS
Motor	AGCO Power, Stufe 5		
	3 Zylinder 3,3 l Hubraum	4 Zylinder 4,4 l Hubraum	
Getriebe	Valtra Wendeschaltung & AutoTraction		
	HiTech	HiTech	HiTech
	HiTech 2	--	--
	--	HiTech 4, optional Kriechgang	--
Radstand	2.250 mm	2.430 mm	2.500 mm

KOMPAKTE STUFE 5-MOTOREN

Mit der 5. Generation der A-Serie erhalten Sie noch mehr Leistung aus den fortschrittlichen und kompakten Motoren. Alle Modelle mit Vierzylindermotor haben jetzt 5 PS mehr als die Vorgängergeneration.



Die neuesten Modelle der A-Serie werden von AGCO POWER MBTN-D5-Motoren angetrieben. Die drei kleinsten Modelle haben 3,3 l Dreizylindermotoren, während die vier größten Modelle 4,4 l Vierzylindermotoren haben. Alle Motoren sind vollgepackt mit

modernster Technik, wie Common-Rail-Einspritzung mit 1.600 bar und Vierventil-Zylinderköpfen. Das Wartungsintervall liegt bei 600 h.

Der kompakte Motor bedeutet, dass die Motorhaube kleiner sein kann. Zusätzlich befindet sich die



Abgasnachbehandlung der Stufe 5 unter der Kabine – für eine optimale Sicht nach vorn. Das Komplettpaket umfasst DOC, DPF und SCR unter Verwendung von AdBlue. Da es keine Abgasrückführung (EGR) gibt, verwendet der Motor immer frische, saubere Luft.

ALL-IN-ONE ABGASNACHBEHANDLUNG MIT

Dieseloxydationskatalysator (DOC), Dieselpartikelfilter (DPF) und selektiver Katalysatorreduktion (SCR).

IMMER MIT CONNECT. ALLES IM GRIFF.

Stellen Sie sich jeden Tag neuen Herausforderungen, machen fünf Jobs gleichzeitig und sitzen stundenlang auf dem Traktor? Es ist unsere Aufgabe, Ihre Traktorerfahrung so gut wie möglich zu gestalten. Unser einfaches Connect, Care & Go-Servicekonzept erleichtert den täglichen Betrieb und die Wartung, ohne dass dem Eigentümer zusätzliche Kosten entstehen. Das beste Traktorerlebnis ist nicht nur der Traktor selbst. Wir, unsere Partner und unser großes Händlernetz möchten Sie über die gesamte Lebensdauer Ihres Traktors unterstützen.

EINFACHER TÄGLICHER SERVICE

Sie brauchen nur fünf schnelle Checks für einen optimalen Arbeitstag. Die Wartung geht schnell und einfach.

- ✓ Prüfung auf Reifen- und Ölleckagen. Lüftungsgitter und Kühler reinigen.
- ✓ Kühlmittelstand prüfen.
- ✓ Kraftstoff- und AdBlue-Stand prüfen.
- ✓ Motorölstand prüfen.
- ✓ Getriebeölstand prüfen.



SICHERHEIT. IN IHREN HÄNDEN.

Wir glauben an eine nahtlose Verbindung zwischen unseren Kunden, Händlern, Maschinen und dem Valtra Werk. Wenn auch Sie verbunden sein möchten, können Sie die gewünschten Service- und Gewährleistungspakete auswählen, die Ihre Anforderungen erfüllen. Wir kümmern uns um Sie, damit Sie sich um Ihr Geschäft kümmern können.

Valtra Connect

www.valtraconnect.com



CONNECT

TRAKTORDATEN,
INFORMATIONEN
UND SERVICES.

IMMER UND ÜBERALL IN VERBINDUNG BLEIBEN

Verbinden Sie sich mit einem Team von Fachleuten, z. B. über das Online-Kundenportal. Hier haben Sie rund um die Uhr Zugriff auf Anleitungen, Vertragsinformationen und Dienstleistungen rund um Ihre Maschinen. Die Telemetriemessung Valtra Connect zeichnet die Traktoraktivität und GPS-Bewegungen auf. Es kann Verlaufs- und Echtzeitdaten auf Ihrem mobilen Gerät anzeigen und Sie können immer und überall auf die Daten zugreifen. Anhand dieser Daten können Sie und Ihr Valtra Servicepartner den Wartungsbedarf planen und schneller auf kleinere Probleme reagieren. Damit vermeiden Sie zusätzliche Werkstattbesuche.



CARE

ERWEITERTE
GEWÄHRLEISTUNG.

VOLL UND GANZ ABSICHERN

Mit den erweiterten Gewährleistungsverträgen von Valtra Care schützen Sie sich vor zusätzlichen Reparaturkosten für nicht verschleißende Teile. Mit Valtra Care können Sie Ihre Betriebskosten festlegen, wenn Sie Ihren Valtra Traktor kaufen oder wenn die Standardgewährleistung abläuft. Sie haben drei Möglichkeiten der Selbstbeteiligung: 0 €, 290 € oder 590 € – auf bis zu 5 Jahre oder 6.000 h.



GO

WARTUNGS-
VERTRAG.

BETRIEBSZEIT MAXIMIEREN

Legen Sie Ihre Betriebskosten zum Zeitpunkt des Kaufs fest. Damit sorgen Sie für optimale Leistung und maximieren den Restwert Ihrer Maschine. Valtra Go-Serviceverträge gewährleisten eine regelmäßige und gründliche Wartung, die den zuverlässigen Betrieb Ihres Valtra Traktors verlängert. Die Wartungskosten sind gering im Vergleich zu den Reparaturkosten, die sich aus mangelnder Wartung ergeben. Das Valtra Go-Servicepaket beinhaltet alle vorgeschriebenen Wartungsarbeiten, die für neue und gebrauchte Maschinen für bis zu 10.000 Betriebsstunden buchbar sind.

FINANZIELLE STABILITÄT MIT KOSTENKONTROLLE

Es gibt keine zwei Betriebe, die genau gleich sind. Sie haben jeweils einzigartige Merkmale und individuelle Herausforderungen. Aus diesem Grund bieten wir eine flexible Lösung an, damit Sie Ihre Kosten im Griff behalten.

Der Cashflow eines Betriebs kann unvorhersehbar sein und wird von vielen externen Faktoren beeinflusst. Deshalb kann es schwierig sein, den Überblick über die Finanzen zu behalten. Um Erfolg zu haben, brauchen Sie finanzielle Stabilität und volle Kostenkontrolle.

Maschinen und Geräte sind sowohl ein wichtiger Bestandteil als auch ein großer Kostenfaktor in jedem Betrieb. Sie benötigen unterschiedliche Lösungen für verschiedene

Situationen.

Und die Finanzierung ist jetzt einfacher und flexibler als je zuvor. Mit dem AGCO Finance-Programm „Kaufen, Mieten, Leasen“ können Sie eine Finanzierungslösung finden, die Ihren Bedürfnissen entspricht. Zusammen mit Connect, Care & Go ist das der beste Weg, um Ihr Unternehmen kosteneffizient und stabil zu halten.

LASSEN SIE UNS SPRECHEN



KAUFEN

TRAKTORBESITZ
OPTIONAL MIT
CONNECT, CARE & GO



MIETEN

KURZZEITMIETE
MIT INKLUSIV-
LEISTUNGEN



LEASEN

OPERATIVES LEASING
MIT ODER OHNE
SERVICE-VERTRAG



IHR VALTRA HÄNDLER

Ihr Valtra Händler steht für höchste Kompetenz. Er kennt die technischen Aspekte Ihres Traktors und Ihre täglichen Herausforderungen. Sie können sich jederzeit an Ihren Händler wenden und erhalten von der Beratung, Wartung, Reparatur und Ersatzteilen bis zum Kauf eines neuen Geräts den bestmöglichen Service. Valtra Händler sind unabhängige Unternehmer und werden von AGCO einmal im Jahr geprüft. Damit erhalten Sie einen optimalen Service.

ORIGINALTEILE UND HOCHWERTIGES ZUBEHÖR – IMMER VERFÜGBAR

Der umfassende Ersatzteilservice von Valtra liefert Ihnen die benötigten Teile so schnell wie möglich am nächsten Morgen. Das hilft Ihnen, Ihren Traktor während der arbeitsintensiven Zeiten im Einsatz zu halten. Das AGCO Parts-Label stellt sicher, dass Sie Original Valtra Ersatzteile erhalten, die sorgfältig geprüft und getestet wurden.



AGCO MACHT SIE UNSCHLAGBAR. WIR MACHEN SIE GÜNSTIG.

Bei AGCO Finance passen wir Ihre persönliche Finanzierungslösung an Ihren Kapitalfluss und Ihren Betrieb an. Sagen Sie uns, wie viel Sie sich monatlich leisten können. Wir erstellen einen flexiblen Zahlungsplan, der Ihren geschäftlichen Anforderungen entspricht und saisonale Schwankungen berücksichtigt. Als Full-Service-Anbieter bieten wir auch Finanzierungsdienstleistungen wie Leasing,

Vermietung und Versicherungen an. Informationen zu den verfügbaren Diensten erhalten Sie auf www.agcofinance.com oder bei einem Valtra Händler in Ihrer Nähe.

VALTRA TEAM

Valtra Team ist unser Kundenmagazin, das zweimal im Jahr erscheint. Jede Ausgabe enthält nützliche Informationen zu den neuesten Innovationen und den effizientesten Arbeitsmethoden. Online verfügbar auf: www.valtrateam.valtra.com.

AGCO ACADEMY

Die Traktoren- und Landtechnik entwickelt sich rasant weiter, besonders im Bereich Precision Farming. Die Valtra Academy bildet kontinuierlich Valtra Händler und Servicetechniker aus und weiter. Aktuelles Know-how, das Sie heute von Ihrem Valtra Händler erhalten, wird auch in Zukunft Ihren Bedürfnissen entsprechen.

VALTRA KOLLEKTION

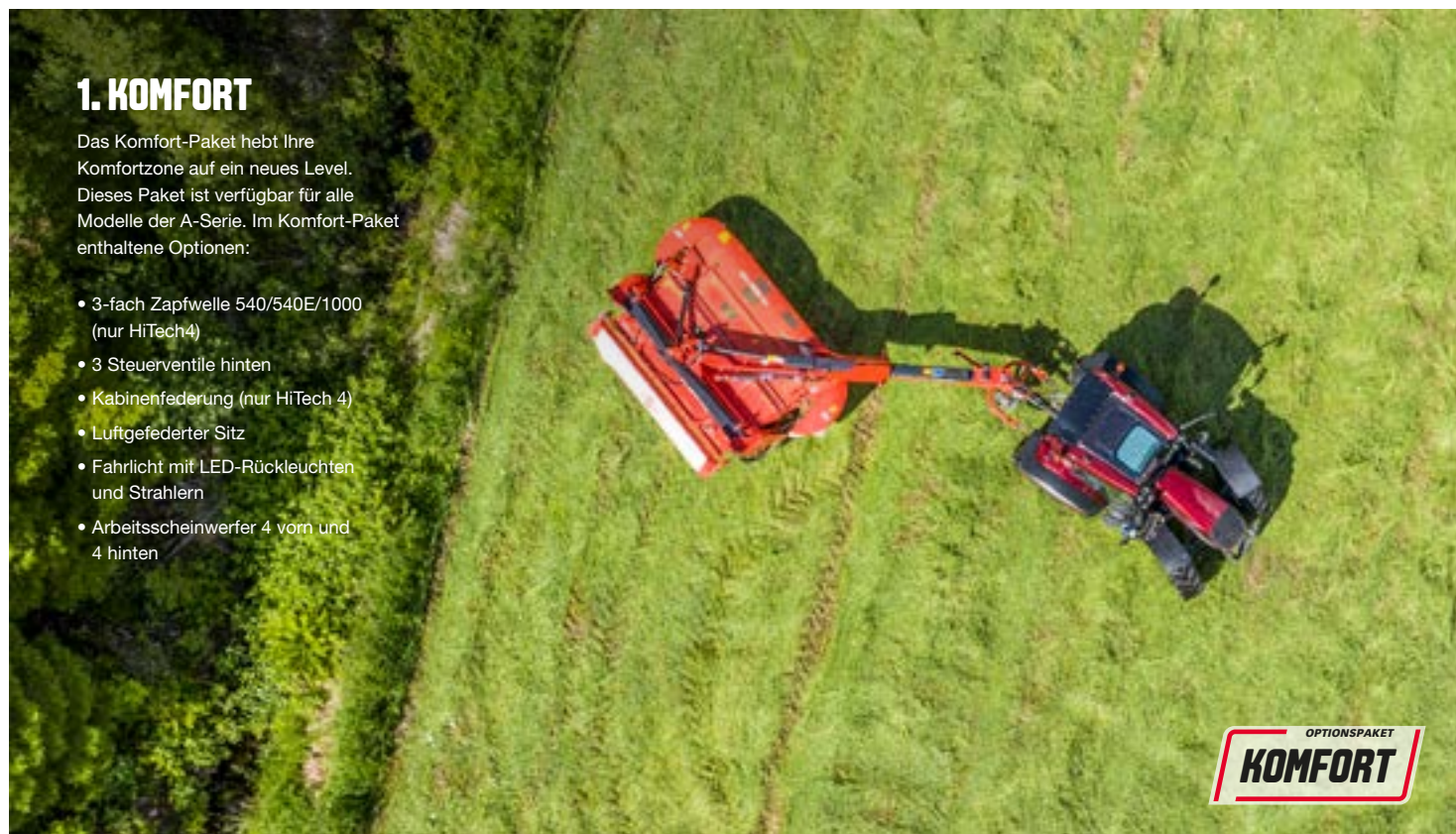
Die Valtra Kollektion bietet hochwertige Kleidung und Accessoires für Arbeit und Freizeit. Die Materialien und Details werden sorgfältig ausgewählt. Die Kleidung spiegelt die moderne Formensprache von Valtra wider, mit leichten und dennoch extrem haltbaren Materialien, die Stil und Funktionalität vereinen.



OPTIONS PAKETE

Wir machen es Ihnen leicht, den perfekten Valtra Traktor zu bauen. Wir bieten Hunderte von verschiedenen Zubehörteilen und Optionen an, die sich zu einer unendlichen Anzahl an möglichen Kombinationen summieren. Die Auswahl kann schwierig sein. Deshalb bieten wir jetzt kostengünstige Optionspakete an, die Ihnen bei der Entscheidung helfen.

Der Vorteil? Nichts Wichtiges wird ausgelassen. Und der Wiederverkaufspreis des Traktors wird berücksichtigt. Beim Kauf als Paket ist die Ausstattung günstiger als bei einer Einzelbestellung. Und das Beste: Die Optionspakete schränken Sie nicht bei der Auswahl zusätzlicher Funktionen aus dem Unlimited Studio ein.



1. KOMFORT

Das Komfort-Paket hebt Ihre Komfortzone auf ein neues Level. Dieses Paket ist verfügbar für alle Modelle der A-Serie. Im Komfort-Paket enthaltene Optionen:

- 3-fach Zapfwelle 540/540E/1000 (nur HiTech4)
- 3 Steuerventile hinten
- Kabinenfederung (nur HiTech 4)
- Luftgefederter Sitz
- Fahrlicht mit LED-Rückleuchten und Strahlern
- Arbeitsscheinwerfer 4 vorn und 4 hinten

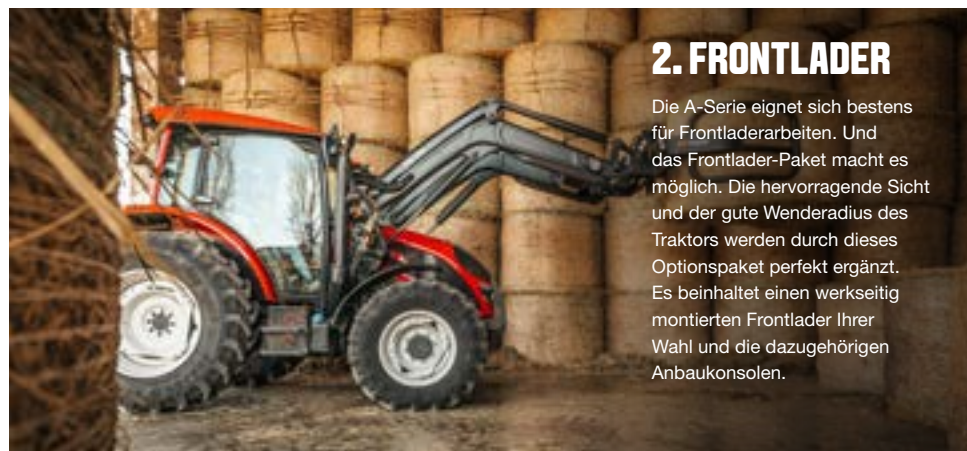
3. INDIVIDUELL ANPASSEN



2. FRONTLADER AUSWÄHLEN



1. OPTIONSPAKET HINZUFÜGEN

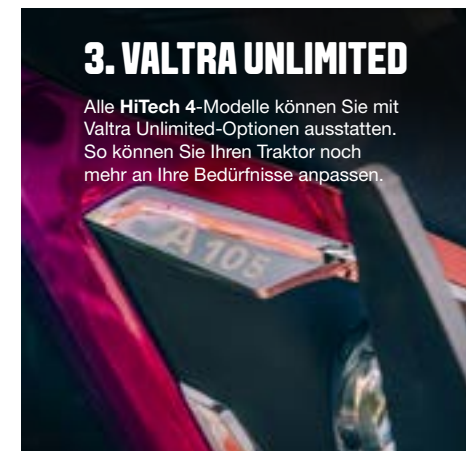


2. FRONTLADER

Die A-Serie eignet sich bestens für Frontladerarbeiten. Und das Frontlader-Paket macht es möglich. Die hervorragende Sicht und der gute Wenderadius des Traktors werden durch dieses Optionspaket perfekt ergänzt. Es beinhaltet einen werkseitig montierten Frontlader Ihrer Wahl und die dazugehörigen Anbaukonsolen.

3. VALTRA UNLIMITED

Alle HiTech 4-Modelle können Sie mit Valtra Unlimited-Optionen ausstatten. So können Sie Ihren Traktor noch mehr an Ihre Bedürfnisse anpassen.



SIE FINDEN DIE ARBEIT. WIR DIE LÖSUNG.

Anzüge und Traktoren sind zwei Dinge, die erst maßgeschneidert genau richtig sind. Sei es, weil sich die Arbeitsanforderungen ändern oder weil man sich von der Masse abheben möchte. Es gibt immer einen Grund für Unlimited. Was brauchen Sie? Wovon haben Sie schon immer geträumt? Erledigt und erledigt. Wir machen es möglich. Verfügbar für HiTech 4-Modelle.

Mit den maßgeschneiderten Lösungen von Valtra Unlimited wird Ihr Traktor zu einem echten Mehrzweckfahrzeug. Er wird nach Ihren Spezifikationen gebaut – mit dem Design, dem Komfort und den Funktionen, die Sie für Ihre Arbeit benötigen.

FORM, FUNKTION UND STIL

Valtra Unlimited bietet Ihnen noch mehr Möglichkeiten, von Fronthubwerk und Zapfwelle bis hin zu speziellen Farben. Die A-Serie der 5. Generation ist bereit für die Arbeit im Heck. Und mit dem Unlimited-Studio können Sie Ihren Traktor für die professionelle Forstarbeit ausstatten. Sie

können auch Sonderwünsche äußern. Das macht Ihren Unlimited-Traktor so persönlich und einzigartig wie Sie selbst.

AB WERK

Sämtliche Anpassungen über Valtra Unlimited fallen unter die Herstellergewährleistung. Und wir liefern auch alle Wartungs- und Ersatzteile. Das erhältliche Zubehör und die mögliche Ausstattung umfassen Sonderlackierung, zusätzliche Beleuchtung, Stereoanlagen, Alkoholtester und vieles mehr.



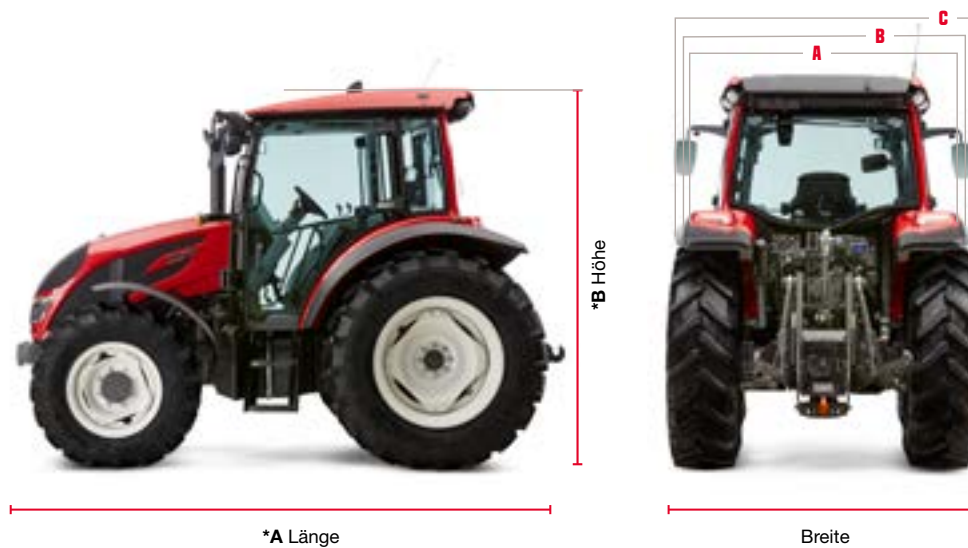
A-SERIE TECHNISCHE DATEN

75-135 PS
56-100 kW



MODELL	MAX. LEISTUNG*		MAX. DREHMOMENT
	PS	kW	Nm
A75	75	56	315
A85	85	63	350
A95	95	70	355
A105	105	78	435
A115	115	86	455
A125	125	93	520
A135	135	100	540

* nach ISO 14396



Eigengewicht:	Max. Gesamtgewicht:
A75-A95: 3.700 kg	A75-A95: 6.200 kg
A105-A115: 4.300 kg	A105-A115: 8.500 kg
A125-A135: 4.540 kg	A125-A135: 8.500 kg

Breiten:	Breite des Kotflügels:
A75-A95: 2.068-2.207 mm	Forst: 1.858 mm
A105-A115: 2.068-2.250 mm	Schmal: 2.028 mm
A125-A135: 2.139-2.361 mm	Breit: 2.320 mm





MODELL	S A75-A95	M A105-A115	L A125-A135
ABMESSUNGEN			
Radstand [mm]	2.250	2.430	2.500
*A Länge [mm] (ohne Frontgewicht)	4.078	4.367	4.389
*A Länge [mm] (mit Frontgewicht)	4.424	4.713	4.735
*B Höhe [mm] (min. Reifengröße)	2.664	2.749	2.774
*B Höhe [mm] (max. Reifengröße)	2.714	2.799	2.824
Höhe Hinterachsmittle bis Dachoberkante [mm]	1.964	1.999	1.999
Wenderadius (Spur 1.704 mm) [m]	3,72	4,04	4,5
Bodenfreiheit, vorn [mm] (max. / min.)	425 / 475	446 / 496	434 / 509
Bodenfreiheit, Mitte [mm] (max. / min.)	390 / 440	428 / 478	453 / 503
Bodenfreiheit, hinten [mm] (max. / min.)	440 / 490	456 / 506	459 / 534
Gewicht (leere Tanks) [kg]	3.700	4.300	4.540
Gewichtsverteilung (vorn / hinten) [%]		40 / 60	
Max. Last, Vorderachse [kg]	3.000	3.500	3.500
Max. Last, Hinterachse [kg]	5.000	6.400	6.400
Max. Gesamtgewicht [kg]	6.200	8.500	8.500
Füllmenge, Kraftstofftank [l]	147	175 (HT) / 180 (HT4)	175
Füllmenge, Stahltank [l]	150	183 (HT) / 160 (HT4)	183
Füllmenge, AdBlue [l]	13	13	13
Min. Reifengröße	SRI 700 420/85R30 +320/85R24	SRI 750 420/85R34 + 340/85R24	SRI 750 420/85R34 + 340/85R24
Max. Reifengröße	SRI 750 420/85R34 + 340/85R24	SRI 800 420/85R38 + 340/85R28	SRI 825 460/85R38 + 380/85R28

MODELL	S A75-A95	M A105-A115	L A125-A135
MOTOR			
Motor, AGCO Power	33 MBTN-D5	44 MBTN-D5	44 MBTN-D5
Anzahl Zylinder	3	4	4
Hubraum (l)	3,3	4,4	4,4
Drehzahl bei max. Leistung [U/min]	2.000	2.000	2.000
Nenn Drehzahl [U/min]	2.200	2.200	2.200
Drehzahl bei max. Drehmoment [U/min]	1.500	1.500	1.500
Leerlaufdrehzahl [U/min]		850	
Leerlaufdrehzahl (Wendeschalthebel auf P) [U/min]		700	
Wartungsintervall (h)		600	
Abgasnorm		Stufe 5	
Abgasreinigung		DOC + DPF + SCR	
GETRIEBE			
HiTech	12+12R	12+12R	12+12R
HiTech 2	24+24R		
HiTech 4		16+16R	
HiTech mit Kriechgang		32+32R	
Geschwindigkeitsbereich bei 2.200 U/min [km/h]		2,0 - 40	
Min. Kriechganggeschw. bei 2.200 U/min [km/h]		0,15	
HYDRAULIK			
Max. Hubkraft, Heck [kN]	3.000	4.300	5.200
Hydrauliksystem		Open Center	
Max. Pumpenleistung [l/min]	65	98	98
Getriebe- und Hydrauliköl		Gemeinsamer Ölhaushalt	
Anzahl mechanische Steuerventile, Heck		2 oder 3	
Entnehmbare Ölmenge [l]	20	32	32
ZAPFWELLE HITECH-MODELLE			
Regelung		Elektrohydraulisch	
540 / 1.000 @ Motordrehzahl [U/min]	1.920 / 1.960		
540 / 540E / 1.000 @ Motordrehzahl [U/min]		1.920 / 1.560 / 1.960	
ZAPFWELLE HITECH 4-MODELLE			
Regelung		Elektrohydraulisch	
540 / 1.000 @ Motordrehzahl [U/min]		1.920 / 1.960	
540 / 540E / 1.000 @ Motordrehzahl [U/min]		1.920 / 1.560 / 1.960	



Sie stellen sich jeden Tag neuen Herausforderungen.

Sie arbeiten in einer anspruchsvollen Umwelt.
Sie arbeiten hart und lang mit weiten Entfernungen.
Ihre Arbeit erfordert Geschwindigkeit, Kraft und Präzision.

Für absolute Kontrolle verdienen Sie einen visionären Partner.
Für ständige Verbindung benötigen Sie die intelligenteste Maschine.

Deshalb vertrauen Sie auf Valtra.

Wir arbeiten hart, um harte Arbeit einfach zu machen.
Wir finden neue Wege, um Ihre Herausforderungen zu lösen.
Wir stellen Maschinen her, die außen robust sind
und innen intelligent.

Unsere Maschinen sind auf Langlebigkeit ausgelegt.
Gebaut, um zu arbeiten. Für Sie gebaut.



YOUR WORKING MACHINE

VALTRA ist eine weltweite
Marke von **AGCO**.

AGCO Deutschland GmbH
Geschäftsbereich VALTRA
Johann-Georg-Fendt-Str. 14
87616 Marktoberdorf, GERMANY
valtra.deutschland@agcocorp.com

AGCO Austria GmbH
Geschäftsbereich VALTRA
Enzersdorfer Str. 25
2340 Mödling, AUSTRIA
valtra.austria@agcocorp.com

GVS AGRAR AG
Im Majorenacker 1
8207 Schaffhausen
SWITZERLAND
info@gvs-agrar.ch

www.valtra.de
www.valtra.at
www.youtube.com/ValtraDEAT
www.facebook.com/ValtraDEAT
www.instagram.com/ValtraDEAT