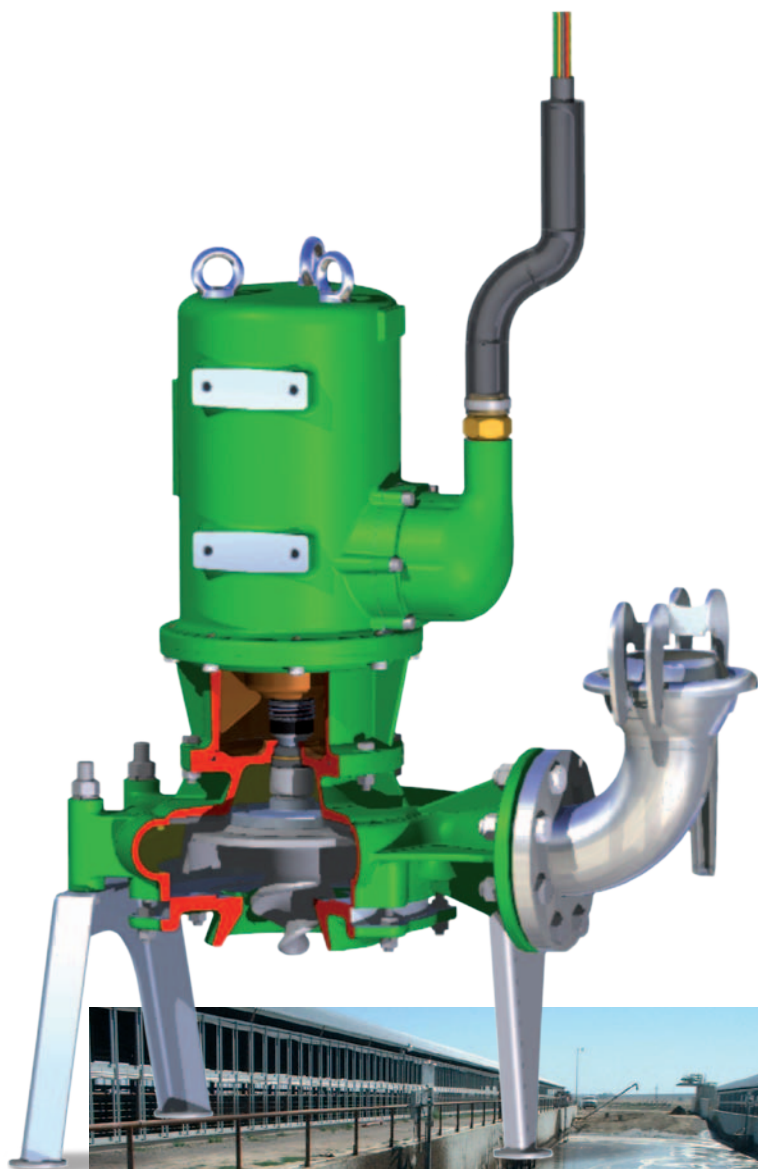




BAUER

FOR A GREEN WORLD

Tauchmotorpumpe **MAGNUM CSP/ESP**



Die NEUE von BAUER besteht durch enorme Leistung, vielseitige Einsatzmöglichkeiten und lange Lebensdauer.

Förderleistung 80 m³/h bei Förderhöhe 13 m und Laufraddrehzahl 1.450 U/min

Überragende Schneidleistung

Neu konzipiertes, hochwertiges Chromstahl-Schneidwerk

Drehstrom-Tauchmotor 4,0 – 5,5 – 7,5 kW mit Isolationsklasse H (optional)

Hoher Gesamtwirkungsgrad – Effizienzklasse IE2

Temperaturüberwachung für Einsatz in Biogasanlagen

Zusätzliche Sicherheit durch Leckagesonde (optional)

30% besserer Wirkungsgrad als Mitbewerb



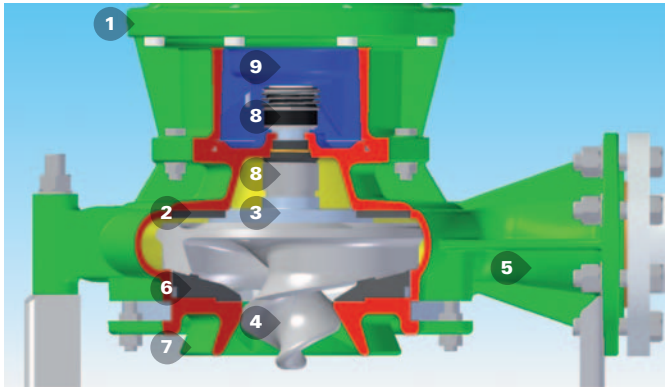


BAUER

FOR A GREEN WORLD

Tauchmotorpumpe MAGNUM CSP/ESP

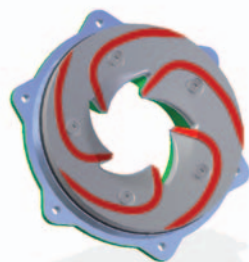
Das einzigartige Konzept der MAGNUM CSP



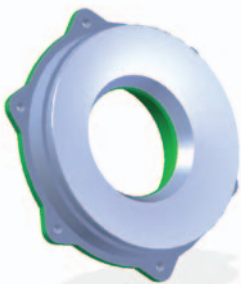
- | | |
|---------------------|---------------------|
| 1 Tauchmotor | 6 Schneidwerk |
| 2 Verschleißscheibe | 7 Saugglocke |
| 3 Flanschscheibe | 8 Gleitringdichtung |
| 4 Laufrad | 9 Ölvorlage |
| 5 Spiralgehäuse | |

Hohe Lebensdauer

Das neue Schneidwerk der MAGNUM CSP ist verstellbar und einfach zu tauschen. Durch Verwendung von hochwertigem Chromstahl wurde die Lebensdauer erheblich gesteigert.



Schneidwerk der CSP

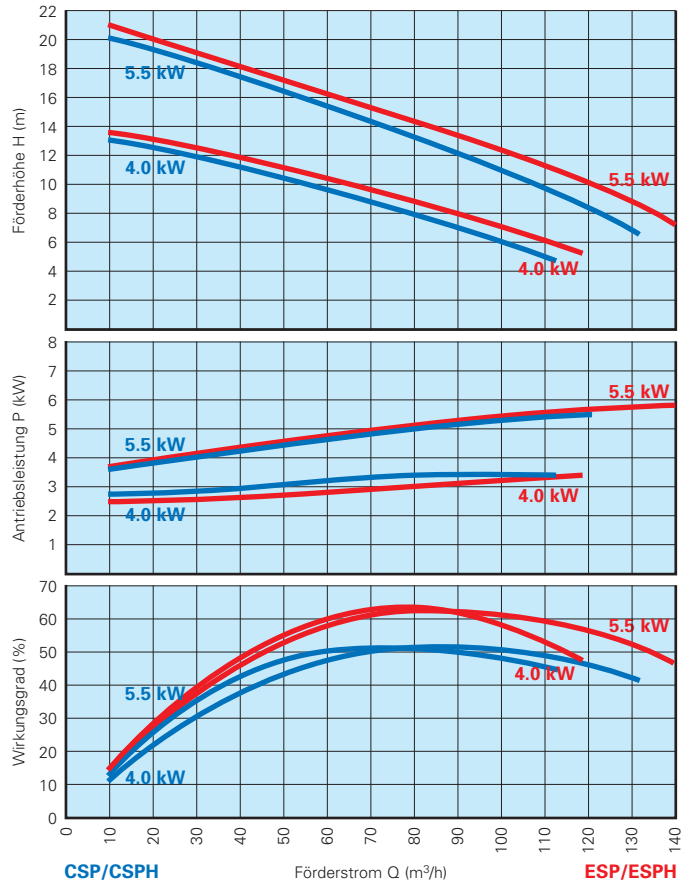


Ansaugglocke der ESP

Höherer Wirkungsgrad

Durch eine neu konzipierte Laufrad- und Saugglockengeometrie wurde es möglich, einen sehr hohen Wirkungsgrad über weite Bereiche zu erzielen.

Kennlinien MAGNUM CSP/ESP



Tauchmotorpumpe MAGNUM CSP mit Schneidwerk

| Modell | Förderstrom m³/h | Förderhöhe m | max. Leistung kW | max. Ampere | Antriebsdrehzahl min⁻¹ | Druckanschluss mm |
|---------|------------------|--------------|------------------|-------------|------------------------|-------------------|
| CSP 4 | 20 – 100 | 12,3 – 5,9 | 4,0 | 8,1 | 1450 | DN 80 |
| CSP 5,5 | 20 – 120 | 19,2 – 8,2 | 5,5 | 10,7 | 1450 | DN 80 |
| CSP 7,5 | 20 – 120 | 19,2 – 8,2 | 7,5 | 14,9 | 1445 | DN 80 |

Die CSP 7,5/50 Hz hat dieselben hydraulischen Werte wie die CSP 5,5 (jedoch größere Schneidreserven)

Tauchmotorpumpe MAGNUM ESP ohne Schneidwerk

| Modell | Förderstrom m³/h | Förderhöhe m | max. Leistung kW | max. Ampere | Antriebsdrehzahl min⁻¹ | Druckanschluss mm |
|---------|------------------|--------------|------------------|-------------|------------------------|-------------------|
| ESP 4 | 20 – 100 | 13,0 – 7,0 | 4,0 | 8,1 | 1450 | DN 80 |
| ESP 5,5 | 20 – 120 | 20,0 – 9,8 | 5,5 | 10,7 | 1450 | DN 80 |

Ihr Händler:

Röhren- und Pumpenwerk BAUER Ges.m.b.H.
8570 Voitsberg, Austria
Tel. +43 3142 200-0
Fax +43 3142 200-320 / -340
sales@bauer-at.com
www.bauer-at.com

A BAUER Group company

