

92 P5

UNITRAC



Lindner



Der neue Unitrac 92 P5



Der Unitrac 92 P5 ist das erste landwirtschaftliche Fahrzeug auf dem Markt, das über den neuen **Perkins-Syncro-Motor der Stufe 5** verfügt. Ob zum Schneeräumen, als Kehrgerät, Mähgerät, zum Entsorgen oder Transportieren: der Lindner Unitrac ist als kompletter Geräteträger vielseitig einsetzbar. Wendig und wirtschaftlich auf der Straße, bodenschonend in der Grünlandwirtschaft und sicher im Gelände. Die zukunftsweisende Technik ist mit einem einzigartigen Fahrwerkskonzept ausgestattet und somit für jede erdenkliche Anforderung gerüstet: Einzelradaufhängung, Scheibenbremsen, Hydraulikfederung mit Niveauregulierung, permanenter Allradantrieb, lastschaltbare Differentialsperren und vieles mehr.

Auf einem Blick

Abmessungen: Radstand 2.660 mm (U 92 P5) oder 3.160 mm (U 92 P5 L)

Serienbereifung: 425/55-R17 Mitas



Motor

PERKINS Syncro
74,4 kw (102 PS) /
430 Nm
4-Zyl. / 3600 cm³
Common-Rail mit
Partikelfilter (DPF) &
SCR



Getriebe

16/16-Gang-Splitt-
Getriebe
40 km/h, 50 km/h
Optional:
Differentialsperre vorne



Zapfwelle

Heckzapfwelle (hinter
Fahrerhaus)
540 / 1000 U/min



Hydraulik

2-Kreis-Hydraulik
185 bar
85 l/min



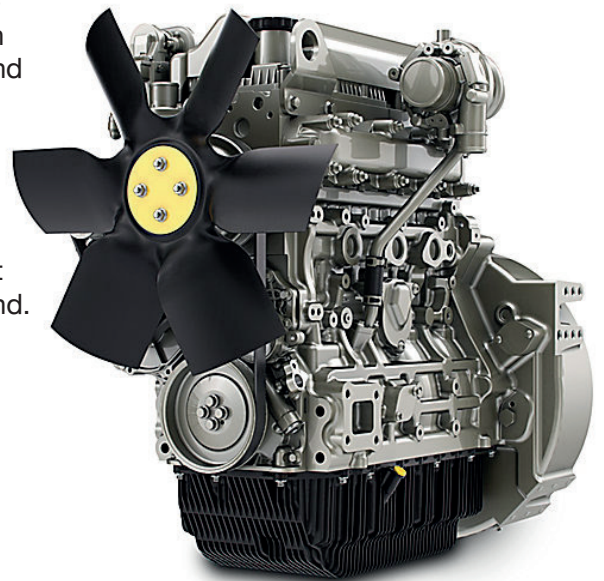
Höhe

2,47 m

Motorengeneration Stufe 5

Der neue 4-Zylinder-Motor mit Common-Rail-Einspritzung leistet **102 PS (74,4 kW)** und verfügt über **3.600 cm³ Hubraum**. Das hohe Drehmoment von **430 Nm bei 1500U/min** ist ideal für das Anfahren in steileren Hängen. Mit Common-Rail-Einspritzung, Partikelfilter und selektive katalytische Reduktion (SCR) erreicht er die Abgasstufe 5 der Euro-Norm. Durch die besonders hohe Durchzugskraft des Motors ist das Fahrzeug härtesten Anforderungen im professionellen Einsatz gewachsen.

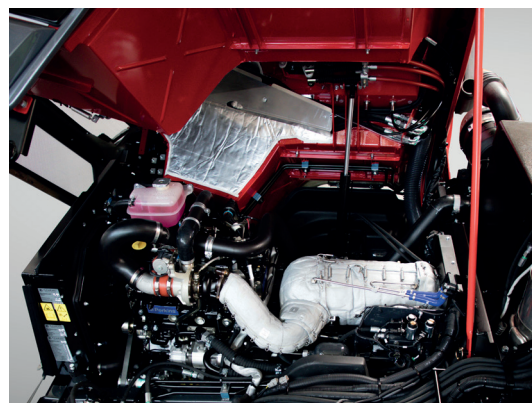
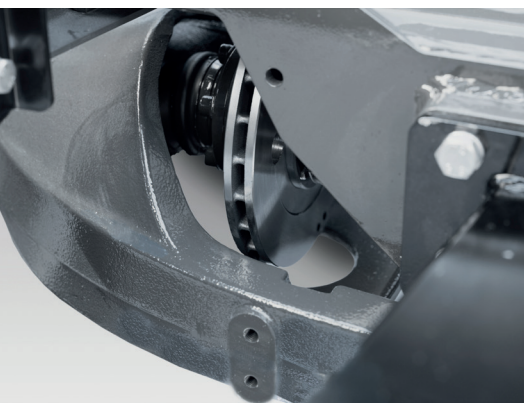
Der Unitrac 92 P5 mit Common-Rail-Motor erhält in Verbindung mit dem Partikelfilter die „grüne Plakette“ für Innenstädte in Deutschland.



Perkins Syncro
904J-E36TA

Weitere Highlights

- hohes Drehmoment
- niedriges Gewicht (3.450 Kilogramm)
- Schaltgetriebe mit Splitt-Funktion
- Panorama-Komfortkabine
- 2-Kreis-Hydraulik mit Komfortbedienung
- kippbare Komfortkabine



Serienmäßig ist das Fahrzeug mit einem 2-Kreis-Bremssystem, 4 Scheibenbremsen vorne (davon 2 innenbelüftet) und 2 Scheibenbremsen hinten ausgestattet. Geringer Pedaldruck und reduzierte Hitzeentwicklung erhöhen Komfort und Sicherheit. Optional gibt es die Wirbelstrombremse und Motorstaubremse.

Technische Daten

Unitrac 92 P5



	Unitrac 92 P5
Kabine	<i>Komfortkabine mit Türen (OECD-geprüft), seitlich kippbar, beheizbare Panoramafrontscheibe, 2 Seitenspiegel elektr. verstell- und beheizbar, zusätzliche Blinker und Begrenzungsleuchten am Seitenspiegel, 2 Scheibenwischer mit Intervallschaltung, Komfortsitze, Sonnenblende, Radiokonsole mit Radiovorbereitung, 12-Volt-Handstecker, Blinkerrückstellung, Heizung, 2-Stufen-Gebläse, Türschlösser, ergonomisch geformtes Bedienpult, Innenbeleuchtung, Komfoteinstieg</i>
<i>Kabinenausführung</i>	
Anzeige	VDO-Zentralinfoboard
Motor	Perkins Synchro Stufe 5 - 904J-E36TA
<i>Leistung nach ISO14396 / Drehzahl</i>	74,4 kW (102 PS)
<i>Zylinder / Hubraum / Kühlung</i>	3600 cm ³ / Wasser
<i>Max. Drehmoment bei DZ</i>	430 Nm bei 1500 U/min
Efficient Power Program	<i>Common-Rail, Visko-Lüfter, Digitalanzeige, Verbrauchsrechner, Elektr. Handgas mit programmierb. Tasten, getr. Ölhaushalt, ep-Drehzahlbegrenzer</i>
Hochleistungsfahrwerk	<i>Einzelradaufhängung, hydraulische Federung mit Niveauregelung, Längsdifferenzialsperre u. Differenzialsperre hinten elektrohydraulisch per Knopfdruck; Optional: Differenzialsperre vorne, 4-Rad-Lenkung mit</i>
Arbeitshydraulik	85 l/min
Getriebe	<i>Lindner-ZF-16/16-Gang-Splittgetriebe, 40 oder 50 km/h Zapfwellenkupplung elektrohydraulisch per Knopfdruck</i>
Zapfwelle	Lastschaltbar
<i>Motorzapfwelle</i>	540 / 1000 U/min
<i>a. W.: Frontzapfwelle</i>	1000 U/min
Bremse	<i>2-Kreis-Bremssystem, Scheibenbremsen vorne und hinten innenbelüftet, Optional: Wirbelstrombremse</i>

